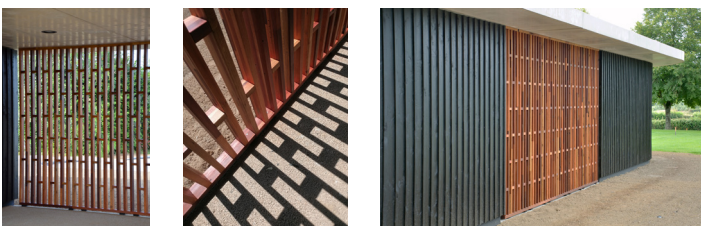
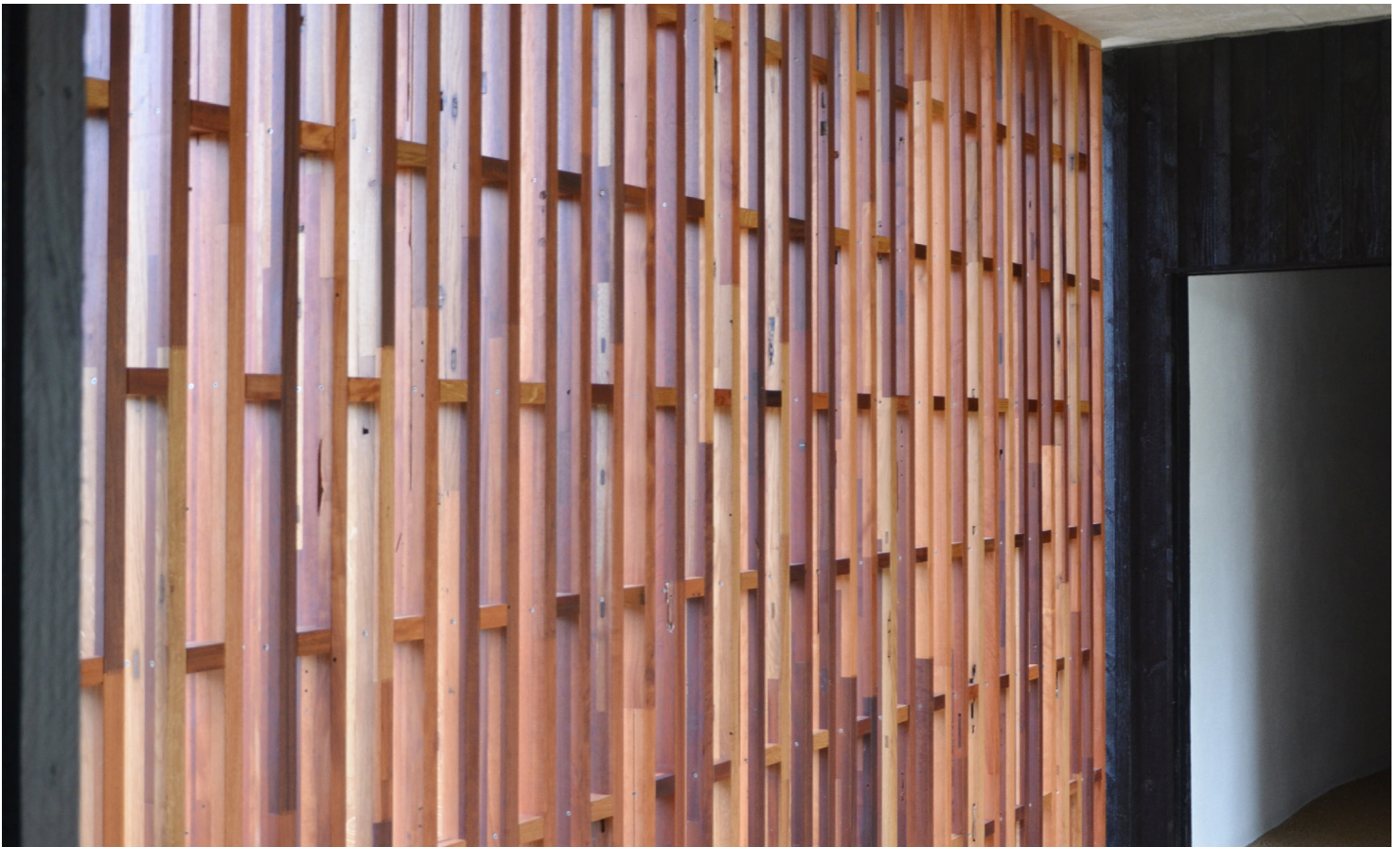
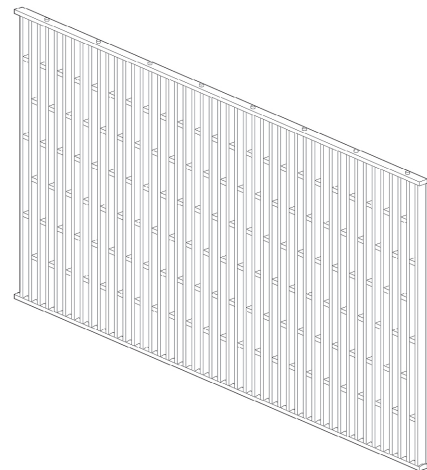


# MCl01

Il s'agit d'un claustra réalisé en éléments de bois massifs lamellé-collé en bois d'anciennes fenêtres. Par la diversité des essences de bois (chêne, châtaignier, et bois tropicaux), le rythme des montants de **MCl01** génère une ambiance tamisée et contrôlée. L'élément est idéal pour les espaces de convivialité de l'entreprise, en extérieur ou en intérieur.



Les claustras sont livrés par modules de 1080 mm x H 2910 mm, et sont rapides à assembler sur site. Les montants de 40 par 100 mm sont assemblés sur des lisses horizontales. La lisse basse présente des pentes pour l'écoulement de l'eau, elle est posée sur des plots en EPDM.



#### Descriptif technique:

Claustra  
Réf : MCl01-MASSIF-CLAUSTRA  
Dim. (cm) : L=532 (5 modules) x H=291 - Ep. = 10cm  
Poids: 410,0 Kg (Ensemble) - 100% bois de réutilisation.



Essences de bois : chêne, châtaignier, bois tropicaux de  
- classe d'emploi 1 & 2 en intérieur,  
- classe d'emploi 3 & 4 en extérieur.

Mobilier éligible à la Loi AGEC