

100 DÉTOURS, SURCYCLAGE

Conception et fabrication de mobiliers et dispositifs architecturaux pour l'intérieur et pour l'extérieur en bois issu d'anciennes menuiseries extérieures.

Notre démarche :
« matière de réutilisation à nouvel usage »

Contact:

100 détours
10, rue de Panama
79240 LA CHAPELLE ST ETIENNE
Tél : 0549740563 - 0647734834
Email : info@100detours.com
https://www.instagram.com/100_detours/

<http://www.100detours.com/>



Bonjour, nous c'est 100 Détours, on vient du bocage Bressuirais dans les Deux-Sèvres, et vous allez voir que dans le bocage bressuirais dans les Deux-Sèvres, il se passent des choses formidables.



100 Détours, surcyclage - La Chapelle-Saint-Etienne - 79 (Deux-Sèvres)



« Nous fabriquons en bois, mais nous n'achetons pas de bois »
On est fabricant de mobilier: mobilier intérieur, mobilier extérieur, mobilier urbain, éléments
d'agencements, et pourtant ... on n'achète pas un seul centimètre cube de bois.
- Abri à vélo, Saint-Herblain, pour l'Etincelle RH -

Photo: 100 Détours



**On a créé 100 Détours en 2015, on est parti du constat suivant :
Il y a 6 millions de fenêtres bois qui sont déposés tous les ans en France et presque l'intégralité d'entre elles est incinérée ou enfouie. Pourquoi ?
Parce que c'est multi-matériaux: Vous avez du bois, du vitrage, du mastic, du métal.**

Photo: 100 Détours

100
DETOURS
SURCYCLAGE



Et pourtant le bois qui les constitue est d'excellente qualité et il est dans la plupart des cas en parfait état. Vous avez du chêne, du châtaignier, des bois feuillus tropicaux, du sipo, du moabi, du niangon, du sapelli, du méranti.

Photo: 100 Détours

100
DETOURS
SURCYCLAGE



Deforestation toujours croissante ! Exploitation forestière illégale sur les terres indigènes amazoniennes des Pirititi

Parallèlement à cela on assiste à une déforestation toujours croissante dans les forêts tropicales autour du globe, à une diminution drastique de la biodiversité.

- Exploitation forestière illégale sur les terres indigènes amazoniennes des Pirititi -

Photo: Felipe Wernecklbama





Si on prend l'exemple du moabi qui est le plus grand arbre d'Afrique : il met 600 ans pour atteindre 60 m de haut. Nous on fait des fenêtres avec, on les utilise pendant quelques dizaines d'années et après on les enfouit ou on les brûle...

Un exemple: le moabi, plus grand arbre d'afrique

On trouve que c'est un manque de respect total pour nos ancêtres qui ont été prélevés ces bois qui les ont travaillé, c'est un manque de respect pour la forêt et surtout pour les générations futures.

Source: coeur de forêt

Une approche produit:

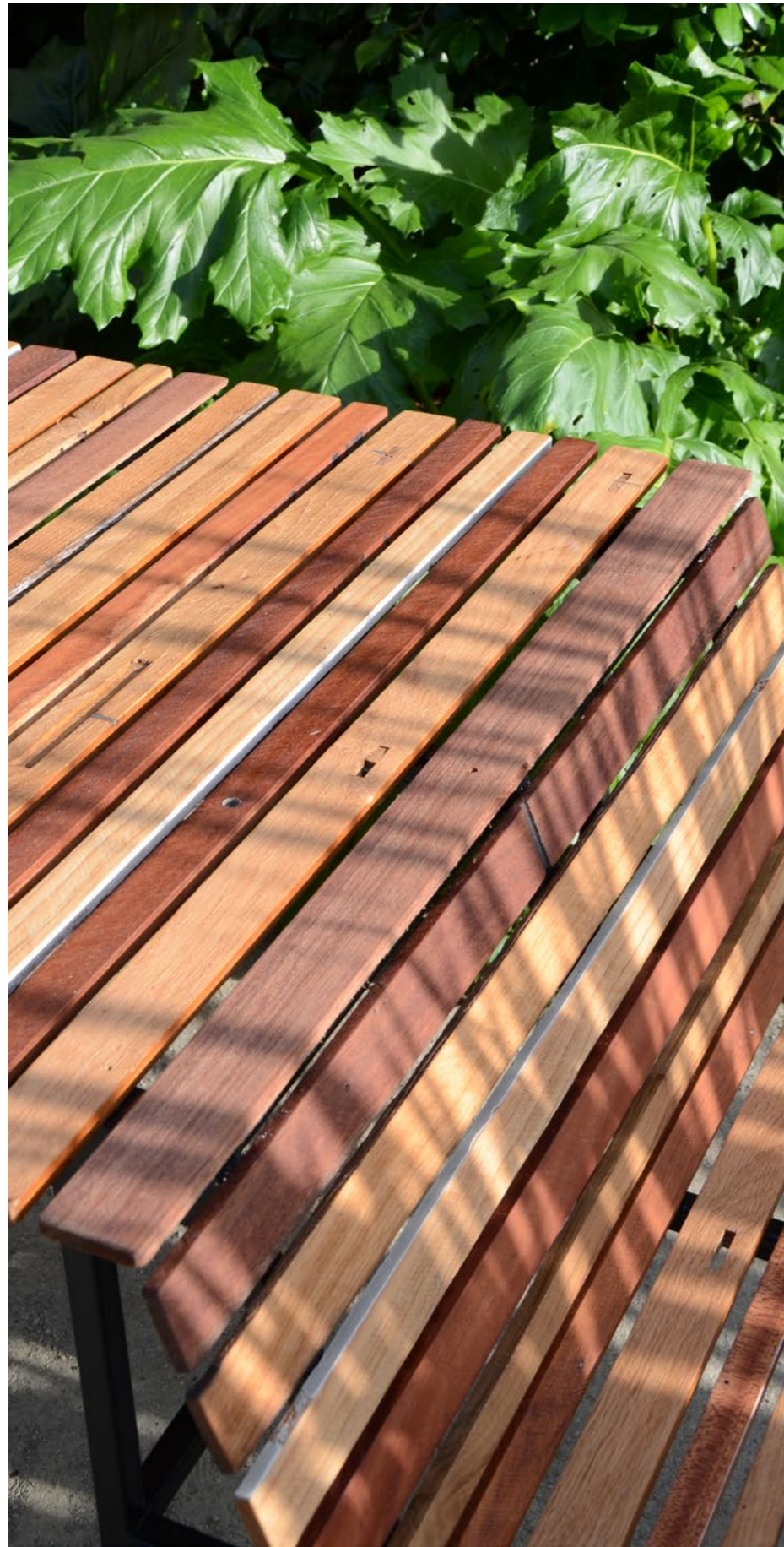
Des objets poétiques - Table et banc brouette, réalisés dans le cadre du Voyage dans le Vignoble. La ludicité des formes produites, la diversité des usages possibles sont pour nous des manières de valoriser le matériau.



En partant de ce constat, au delà de réfléchir à la collecte et au démantèlement, on s'est dit qu'il était important de réfléchir à valorisation de ce matériau bois et donc on a réfléchi une gamme de produits, à des marchés, et à des usages.

Photo: 100 Détours

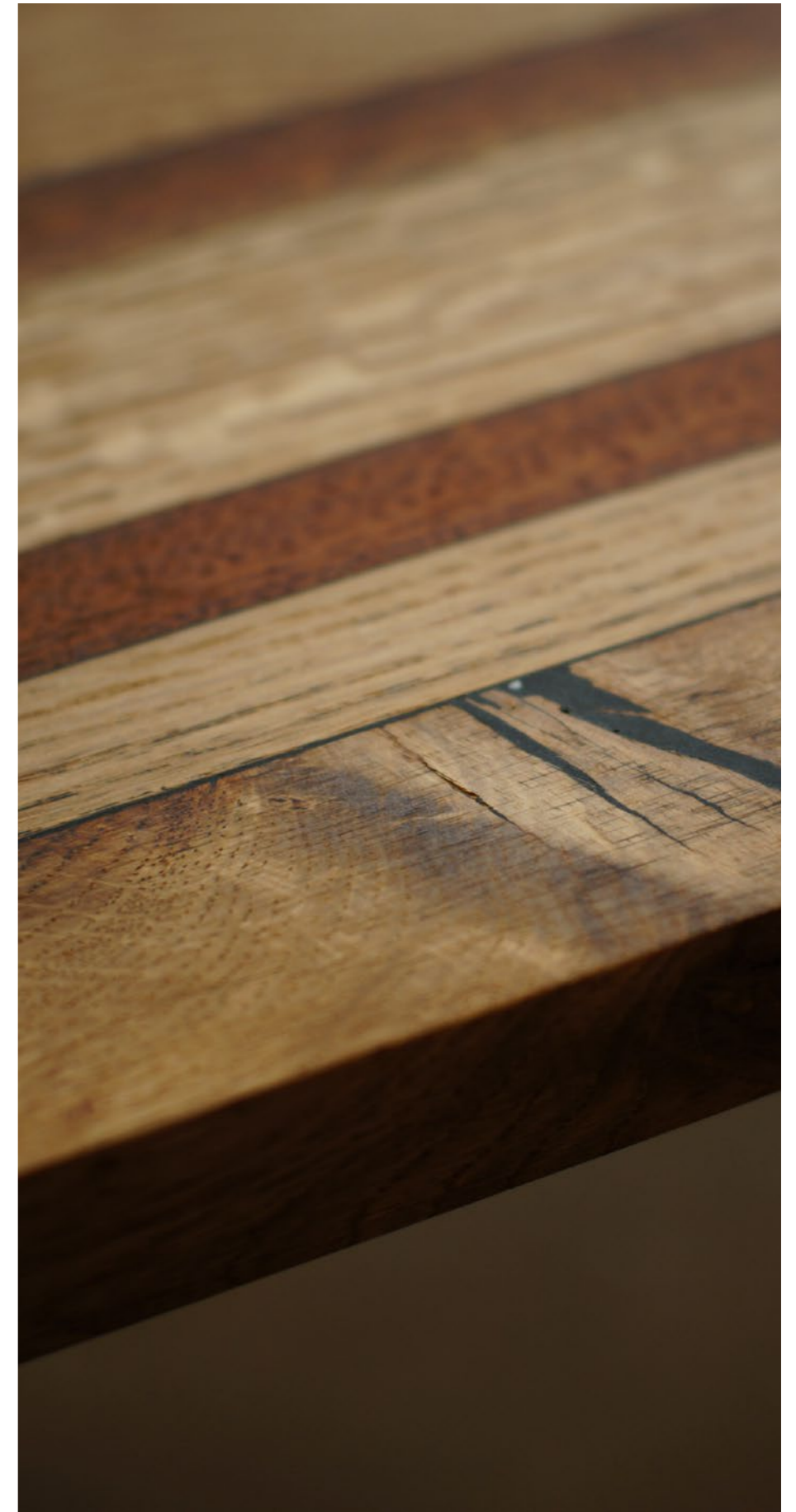
100
DETOURS
SURCYCLAGE



Platelages et bardages, épaisseurs entre 10 et 25mm



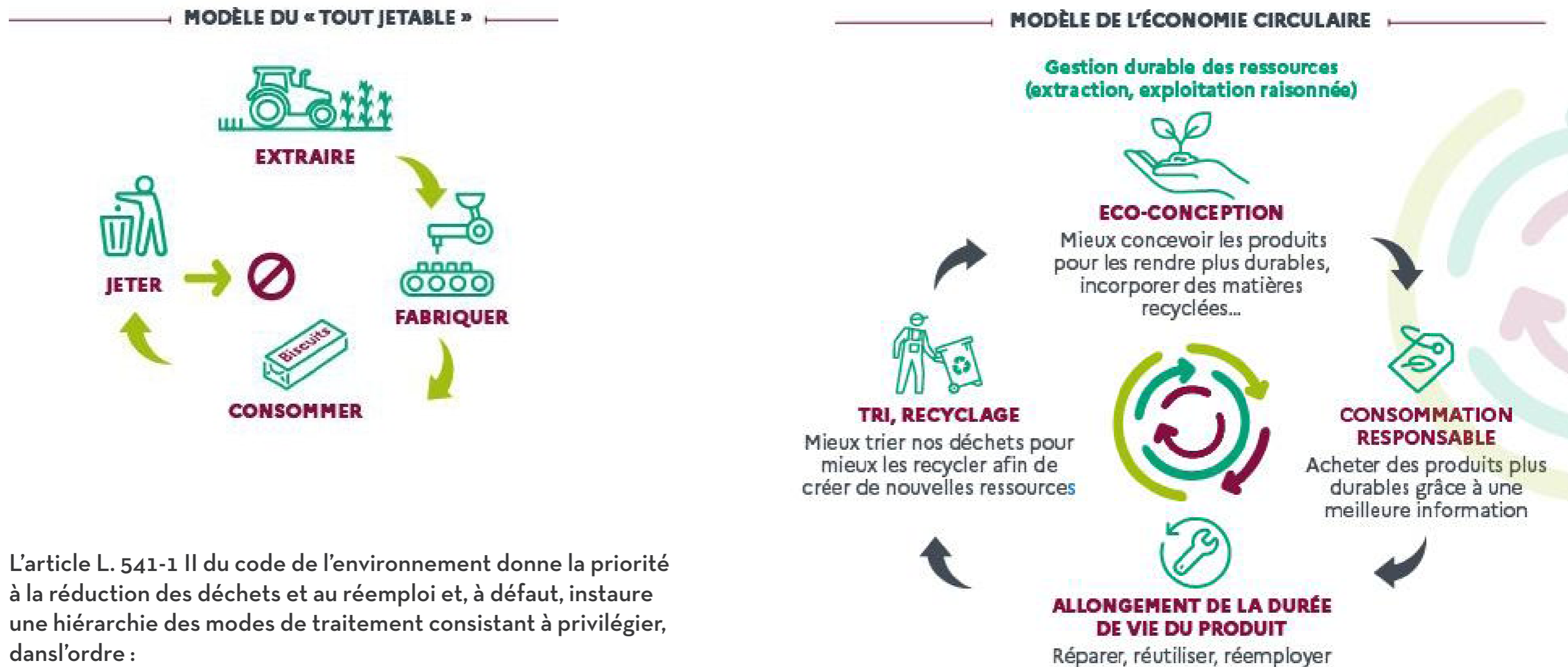
Pièces entretoisées, épaisseurs entre 27 et 32mm



Lamellé-colé, épaisseurs 32mm et 35mm

Donc on a réfléchi notamment à des modes constructifs. Comment mettre en œuvre ses petites sections de bois qui composent les fenêtres.

Du modèle du «tout jetable» vers le modèle de l'économie circulaire

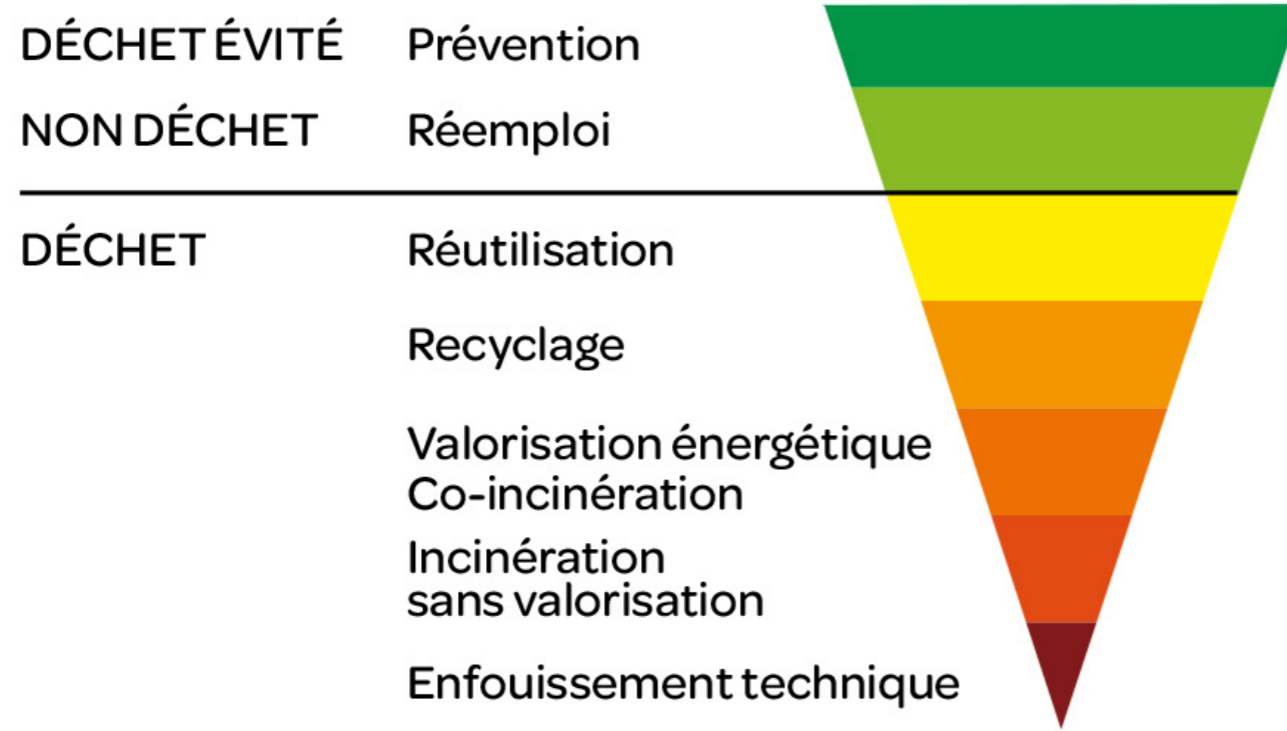


L'article L. 541-1 II du code de l'environnement donne la priorité à la réduction des déchets et au réemploi et, à défaut, instaure une hiérarchie des modes de traitement consistant à privilégier, dans l'ordre :

- La préparation en vue de la réutilisation
- Le recyclage
- Toute autre valorisation, notamment la valorisation énergétique
- L'élimination

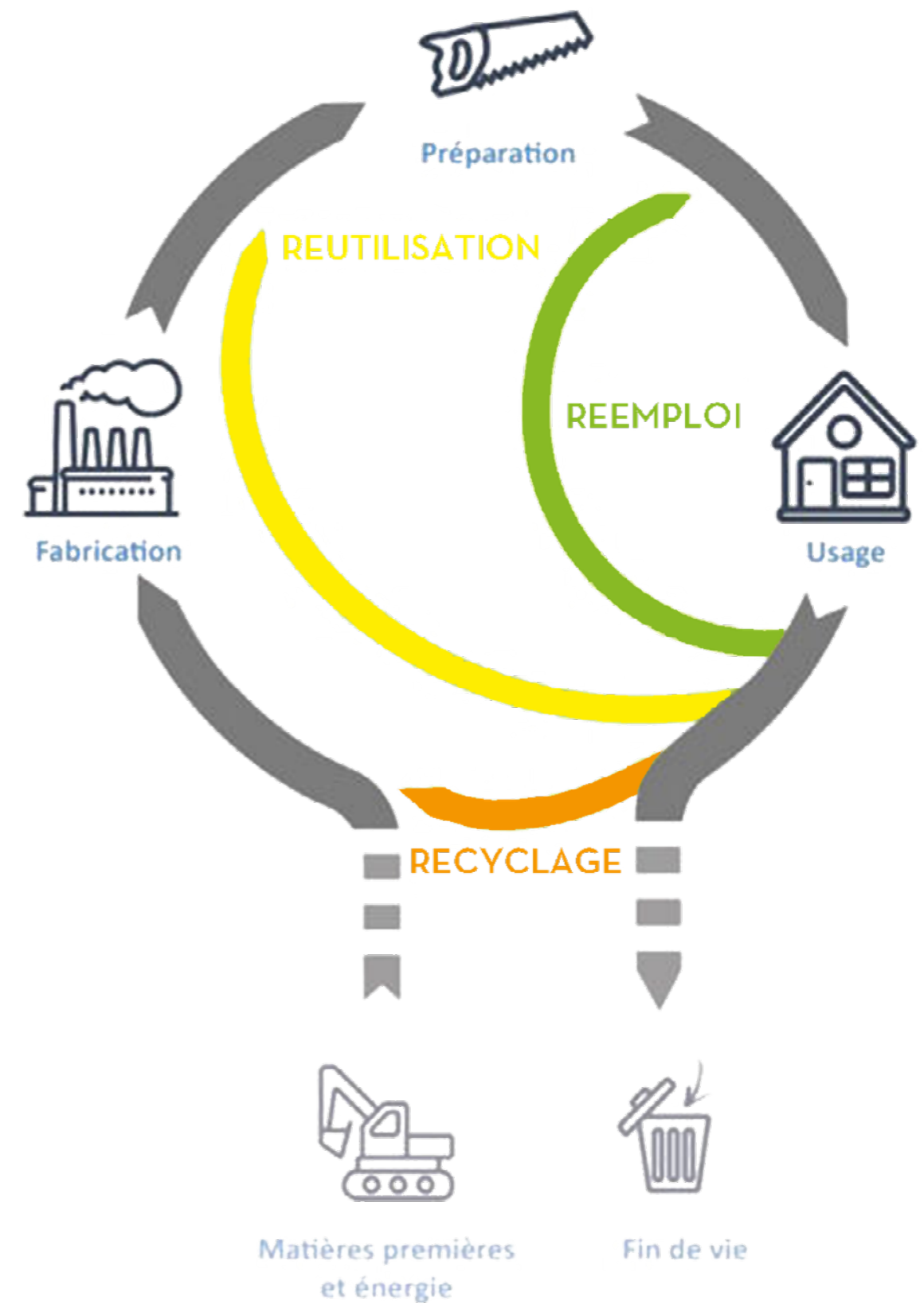
Source : Ministère de la Transition écologique

Hiérarchie des modes de traitement des déchets



Hiérarchie des destinations en fin de vie

Source : Neo-Eco



Source : Neo-Eco / CITAE

L'article L. 541-1-1 du code de l'environnement définit:

Déchet :

Est appelé déchet « toute substance ou tout objet, ou plus généralement tout bien meuble, dont le détenteur se défait ou dont il a l'intention ou l'obligation de se défaire ».



Photo : Energie nouvelle



Réutilisation :

« toute opération par laquelle des substances, matières ou produits qui sont devenus des déchets sont utilisés de nouveau ».

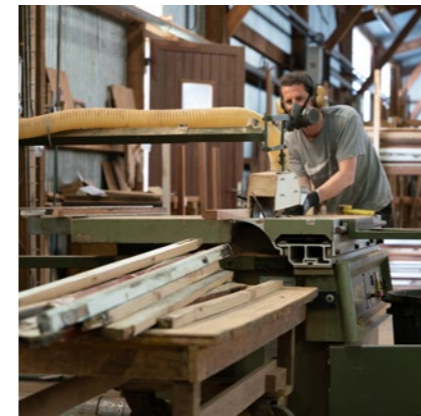
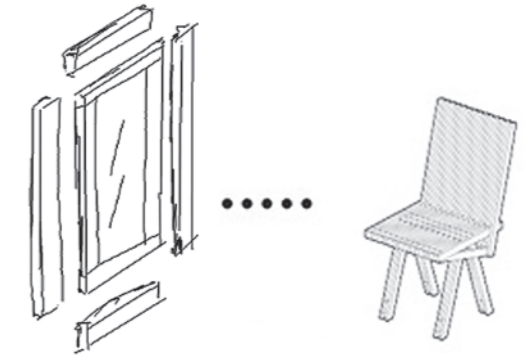


Photo et illust. : 100 Détours



Réemploi :

« toute opération par laquelle des substances, matières ou produits qui ne sont pas des déchets sont utilisés de nouveau pour un usage identique à celui pour lequel ils avaient été conçus ».



Photo : Rotor

Illust. : Exposition « matière grise »



Recyclage :

« Toute opération de valorisation par laquelle les déchets, y compris les déchets organiques, sont retraités en substances, matières ou produits aux fins de leur fonction initiale ou à d'autres fins.

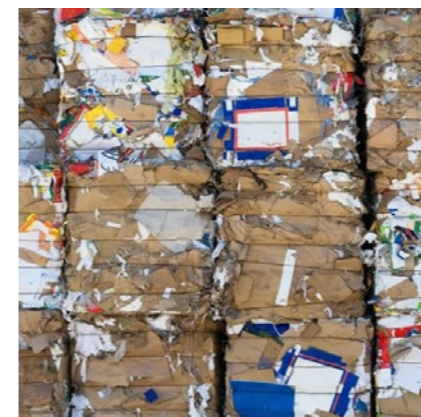


Photo : Echos



Source : article L. 541-1 II du code de l'environnement , et ADEME

Réutilisation (source ADEME) :

La réutilisation est une opération qui s'amorce lorsqu'un propriétaire d'un bien usagé s'en défait (hors zone réemploi).
Il va déposer son bien usagé dans une borne d'apport volontaire, par exemple, ou dans les déchèterie.

Le bien usagé prend alors un statut de déchet. Il suit ensuite une opération de traitement des déchets appelée « préparation en vue de la réutilisation ». Il peut alors bénéficier à un détenteur qui lui donnera une seconde vie.

Préparation en vue de la réutilisation :

« toute opération de contrôle, de nettoyage ou de réparation en vue de la valorisation par laquelle des substances, matières ou produits qui sont devenus

des déchets sont préparés de manière à être réutilisés sans autre opération de prétraitement. »

Fabrication à partir de matériaux de réutilisation (source ADEME) :

Cette activité (souvent appelée upcycling ou surcyclage) consiste généralement à récupérer des matériaux ou des produits en fin de vie pour les transformer en de nouveaux produits. Les créations sont souvent des produits haut de gamme, fabriqués de manière artisanale et conçus par des designers experts des matériaux de réutilisation. Exemples

d'acteurs : artisans spécialisés dans l'upcycling, studios de design, start-ups de l'économie circulaire, ressourceries disposant d'un atelier de fabrication, Structures de l'Insertion par l'Activité Economique (SIAE), industriels ayant développé une offre de produits en upcycling, etc.



Photo : 100 Détours



Photo : ESIAM



Photo : 100 Détours

Parts de bois de fenêtre revalorisé et enfoui, en France :

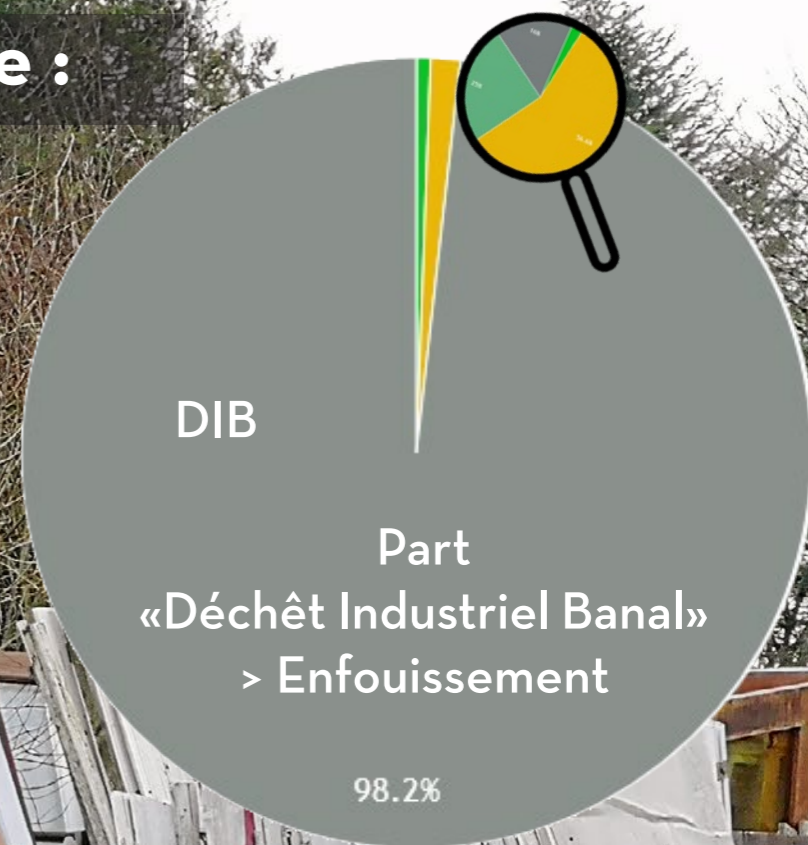
en France (dans le bâti diffus, en 2021, source UFME) :

- 5,8 M de fenêtres bois déposées / an
- soit environ 119.000 tonnes de bois / an

dont (chiffres 2023) :

- 1.441 tonnes (1,21 %) sont valorisées énergétiquement ,
- 696 tonnes (0,58 %) en valorisation matière ,
- Le reste, 116.994 tonnes (98,2 %), part en DIB.

● Bois valorisation matière ● Bois valorisation énergétique ● Bois DIB



Zoom sur la décomposition des bois de fenêtres valorisés :

Parmi la masse de bois valorisée, en France :

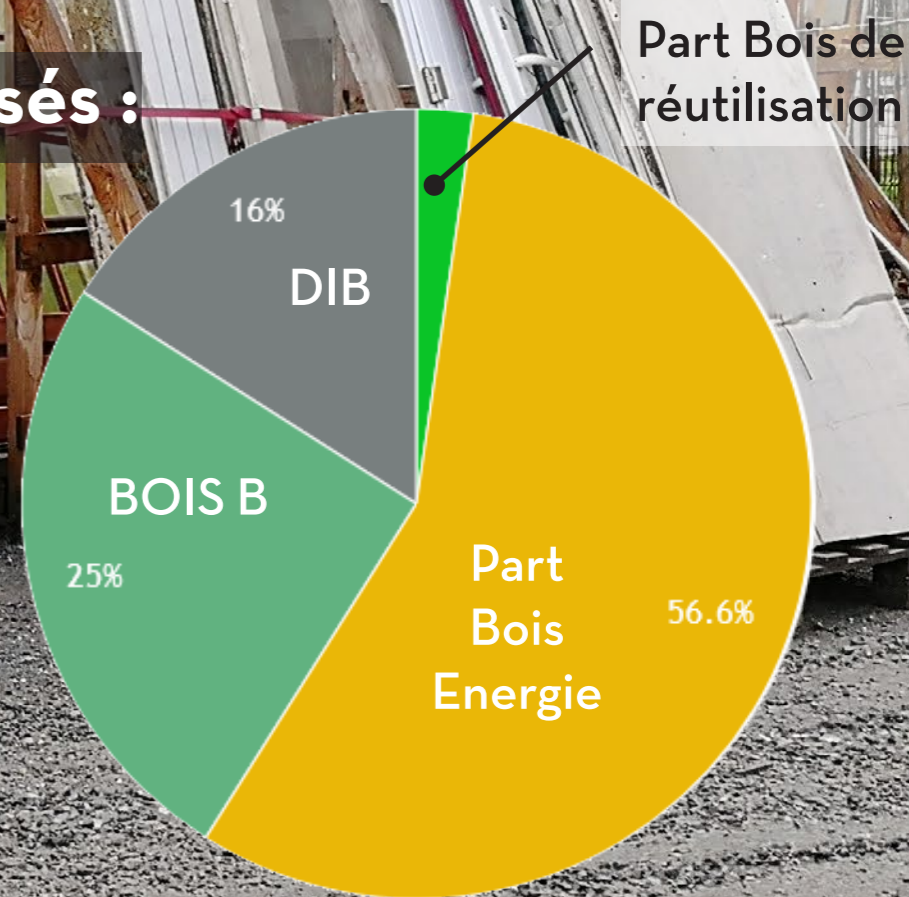
- 1.441 tonnes (56,6 %) sont valorisées énergétiquement ,

La valorisation du bois matière (27,36 %) se répartit en :

- 637 tonnes (25,04 %) de Bois recyclé («bois B») ,
- 59 tonnes (2,32 %) de Bois réutilisé en bois massif ,

- Le reste, 407 tonnes (16,0 %), sont du rebus, en DIB.

● Bois massif de réutilisation ● Bois valorisation énergétique ● Bois B recyclé ● Rebus - DIB



Comparaison table 100 Détours, surcyclage / Produit médian

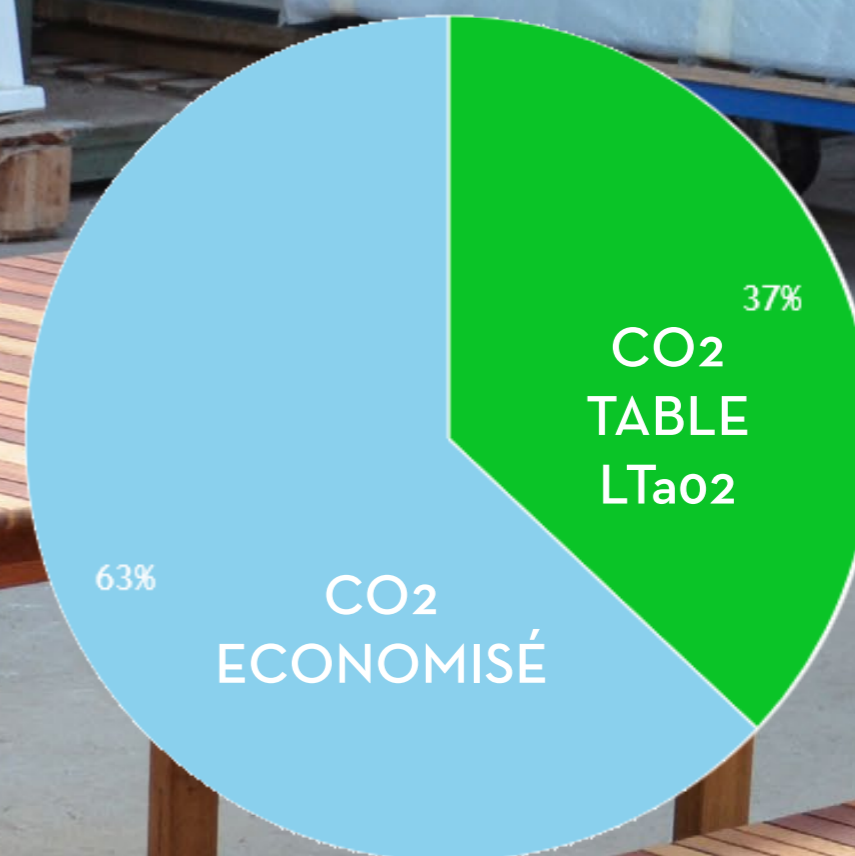
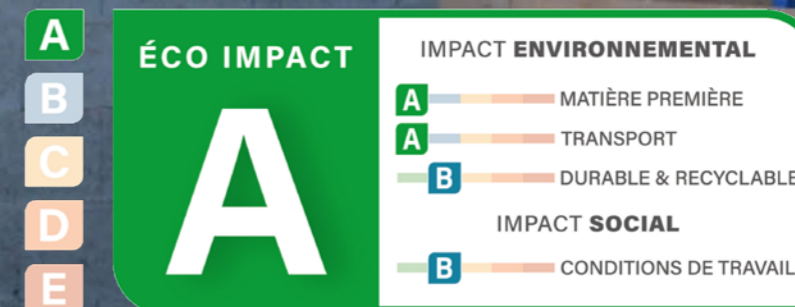
Comparaison du bilan ACV de la table LTaO2, avec un produit médian.

Effet de serre d'une table - produit médian

- 121,6 Kg éq CO2 (100 %), que nous comparons ici à

- 41 Kg éq CO2 (37,00 %), évaluation par Eco-Impact de la table LTaO2

- 76,6 Kg éq CO2 (63,00 %), économisé par rapport à un produit médian.



● Effet de serre table LT02 (Kg éq CO2) ● Economie CO2 / produit médian (Kg éq CO2)

Référentiel d'analyse

- Base empreinte ©, établie par l'ADEME
- Référentiel transverse : BP X 30-323-0
- Référentiel sectoriel : Mobilier meublant (BP X 30-323-4) révisé en 2017

Indicateurs d'impacts



Effet de serre

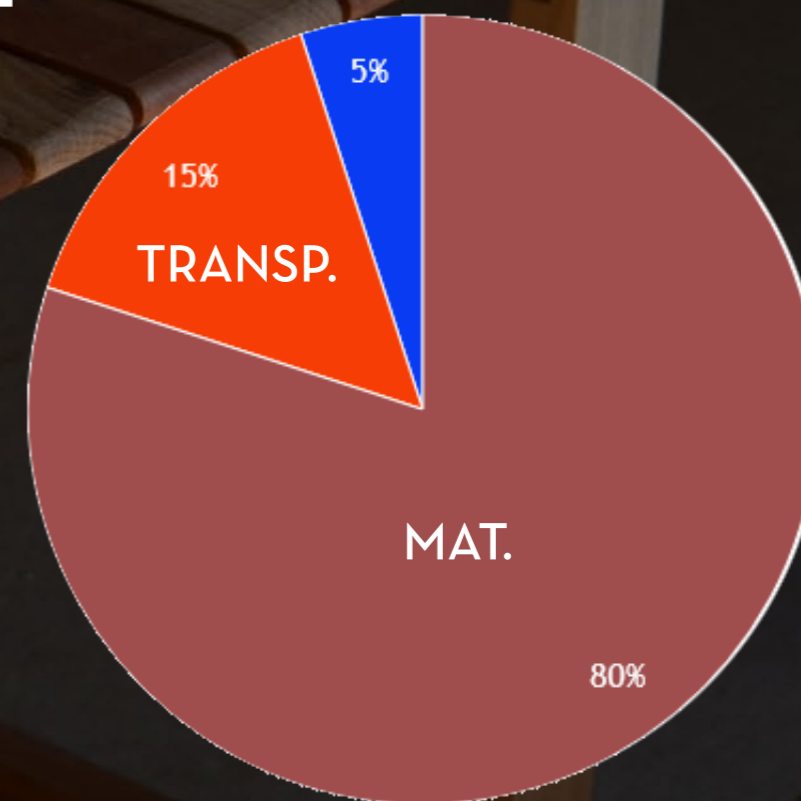
45 kg éq. CO2

63% de GES économisés par rapport à un produit médian

Décomposition Produit médian : total 121,6 Kg éq CO₂

- Matière première : 97,3 Kg éq CO₂ (80,00 %)
- Transport : 18,2 Kg éq CO₂ (15,00 %)
- Fabrication : 6,1 Kg éq CO₂ (5,00 %)

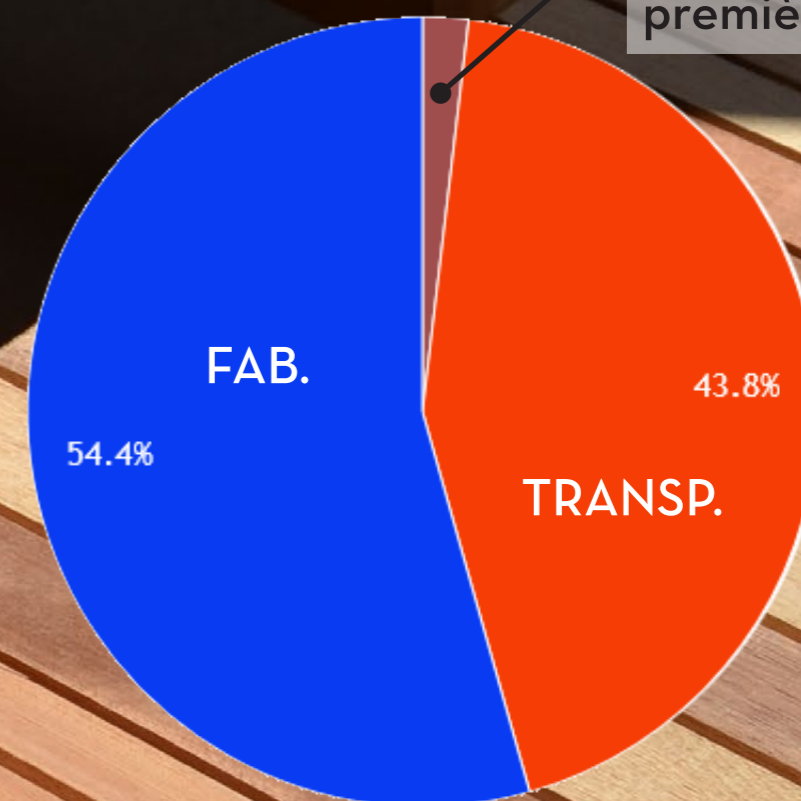
● Matière première ● Transport ● Fabrication



Décomposition Table LTa02 : total 45 Kg éq CO₂

- Matière première : 1,9 Kg éq CO₂ (4,32%)
- Transport : 18,2 Kg éq CO₂ (40,44 %)
- Fabrication : 24,9 Kg éq CO₂ (55,23 %)

● Matière première ● Transport ● Fabrication



Part Matière première

Croisement des compétences



Démantèlement à L'ESIAM, Association à but d'emploi de l'Agglo 2B.

Début 2019 l'agglomération de Bressuire à cette époque-là enfouissait l'intégralité de ses fenêtres, et ont passé un contrat avec l'ESIAM, qui est une entreprise à but d'emploi dans le cadre d'une expérience qui s'appelle territoire zéro chômeurs de longue durée.

Maintenant au lieu de payer pour enfouir ses menuiseries ils payent l'ESIAM pour qu'ils démantèlent ses fenêtres. C'est-à-dire qu'ils séparent le vitrage du métal, du bois ou du PVC.

Le PVC est recyclé, le vitrage part part chez Saint-Gobain pour refaire des vitrages pour les nouvelles fenêtres; le métal part en filière classique, et le bois nous est envoyé.

Source: l'ESIAM

C'est en 2019 que nous avons commencé à nous mettre sur cette activité à plein temps. On s'est installé dans les anciens locaux d'une menuiserie qui fait 5000 m².

Notre ressource: des battants de fenêtres démantelées.

Là ce que vous voyez, c'est notre matière première: c'est avec ça qu'on travaille, donc des battants de fenêtre qui sont tronçonnés et dans lesquels il n'y a plus de métal.

Photo: 100 Détours

100
DETOURS
SURCYCLAGE

La première étape c'est la caractérisation de la ressource: on tronçonne les bois, on identifie les essences et cela nous permet de savoir dans quel projet les utiliser.



On regarde la structure interne du bois, la manière dont sont organisés les vaisseaux et la forme du parenchyme. Nous avons été formé par Paul Corbineau, qui est un expert nantais en reconnaissance d'essences.
La reconnaissance d'essences - 25 essences de bois rencontrées: Xylothèque

Photo: Emilie Gravouelle

Attractivité: le rythme, la variété des essences et des formats, sont mis en valeur par le dessin des objets.

Nous jouons avec le métissage des essences et on essaie d'être au plus près de la ressource, c'est-à-dire qu'on essaye de conserver les sections les plus importantes des morceaux de bois qu'on travaille, qui sont pas toujours de même section.

Photo: 100 Détours

100
DETOURS
SURCYCLAGE

Une de nos premières commandes qui était une commande de mobiliers roulants pour une commune de sud de Nantes: la Haye-Fouassière, dans le cadre du Voyage à Nantes. Le cahier des charges c'était du mobilier pouvant recevoir de nombreuses personnes et pouvant être déplacé par une seule personne



Poétique des objets pour donner un second cycle d'usage à la matière:
Tables et bancs-brouettes pour le vignoble nantais

Posture /
Nature ...



Posture / Nature ...

On aime bien intégrer notre mobilier dans la nature et inviter à la contemplation de celle-ci.

**Ergonomie, durabilité: Plateforme cale - Pièces massives avec feuillures, entretoisées.
pour la mairie de la Haye-Fouassière (44) - AMO Le Voyage à Nantes**



**On a envie de donner une image du réemploi qui soit qualitative et dessinée.
Ça c'est toujours à la Haye-Fouassière au bord de la Sèvre nantaise ...**

Photo: 100 Détours

100
DETOURS
SURCYCLAGE

Surcyclage, aller vers des «sur-objets»,
Un nouveau cycle d'usage



Photo: 100 Détours

100
DETOURS
SURCYCLAGE

Un exemple de mobilier intérieur, dans une zone de convivialité. Là c'est un banc pour un accueil pour le promoteur Giboire, où la demande était d'avoir un mobilier qui soit intégralement en chêne.



**Assise en lamellé-collé 100% chêne.
Ilot 5B, Nantes - Raum architectes - MO Giboire**

Photo: 100 Détours

100
DETOURS
SURCYCLAGE

Eco-conception du mobilier, livraison à plat, démontabilité
Agence de Nunc Architectes à Paris

Une table de réunion pour une agence d'architecture à Paris. La caractéristique de nos mobiliers: on travaille sur l'éco-conception notamment sur la livraison à plat.

C'est à dire que l'on conçoit les mobiliers pour qu'ils soient transportés à plat et qu'ils prennent moins de place durant le transport, et qu'ils soient montés par le client.

Photo Luc Boegly



**Nous nous intéressons aux mobiliers mutualisés, de grande dimension :
Ici dans le tiers lieu «Le NIDA», à Issy-les-Moulineaux. Table d'hôte de 4m de long ...**

Photo: 100 Détours

100
DETOURS
SURCYCLAGE

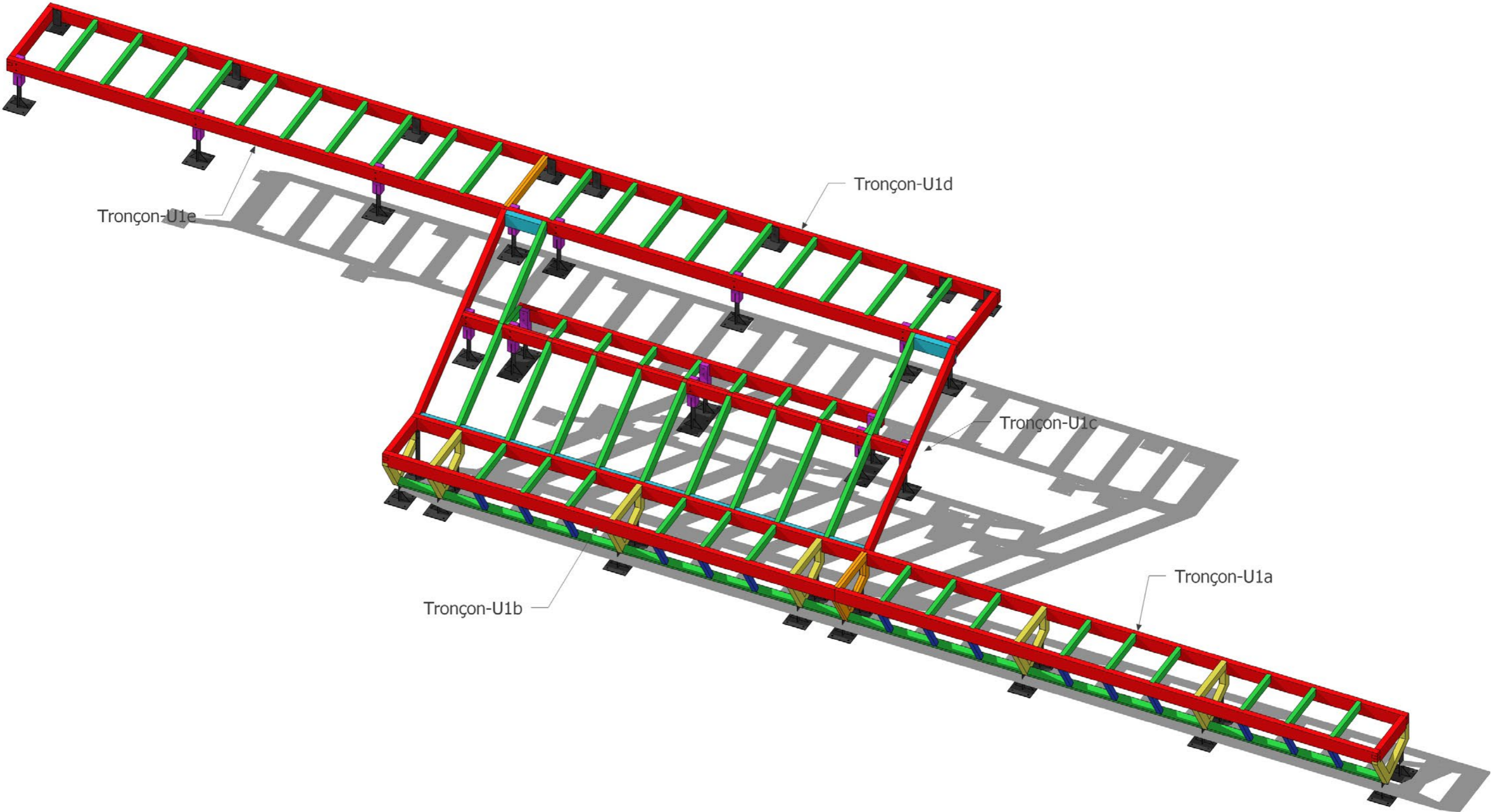
**L'équipe de 100 Détours & 100 Détours Lyon Métropole :
Pierrick Soulard, Fabrice Poncet, Benjamin Verger, Nicolas Autric, Jérémie Koempgen
Notre ADN : défricher des terrains non attendus !
« Il est rare que l'on ne réponde pas positivement un défi qu'on nous propose »**



Dans l'équipe de 100 Détours il y a le côté «touche à tout», et expérimentateur. On aime bien aller sur des sur les terrains nouveaux et on est capables de concevoir, de dessiner et de réaliser des produits de A à Z qui nécessitent une certaine technicité.

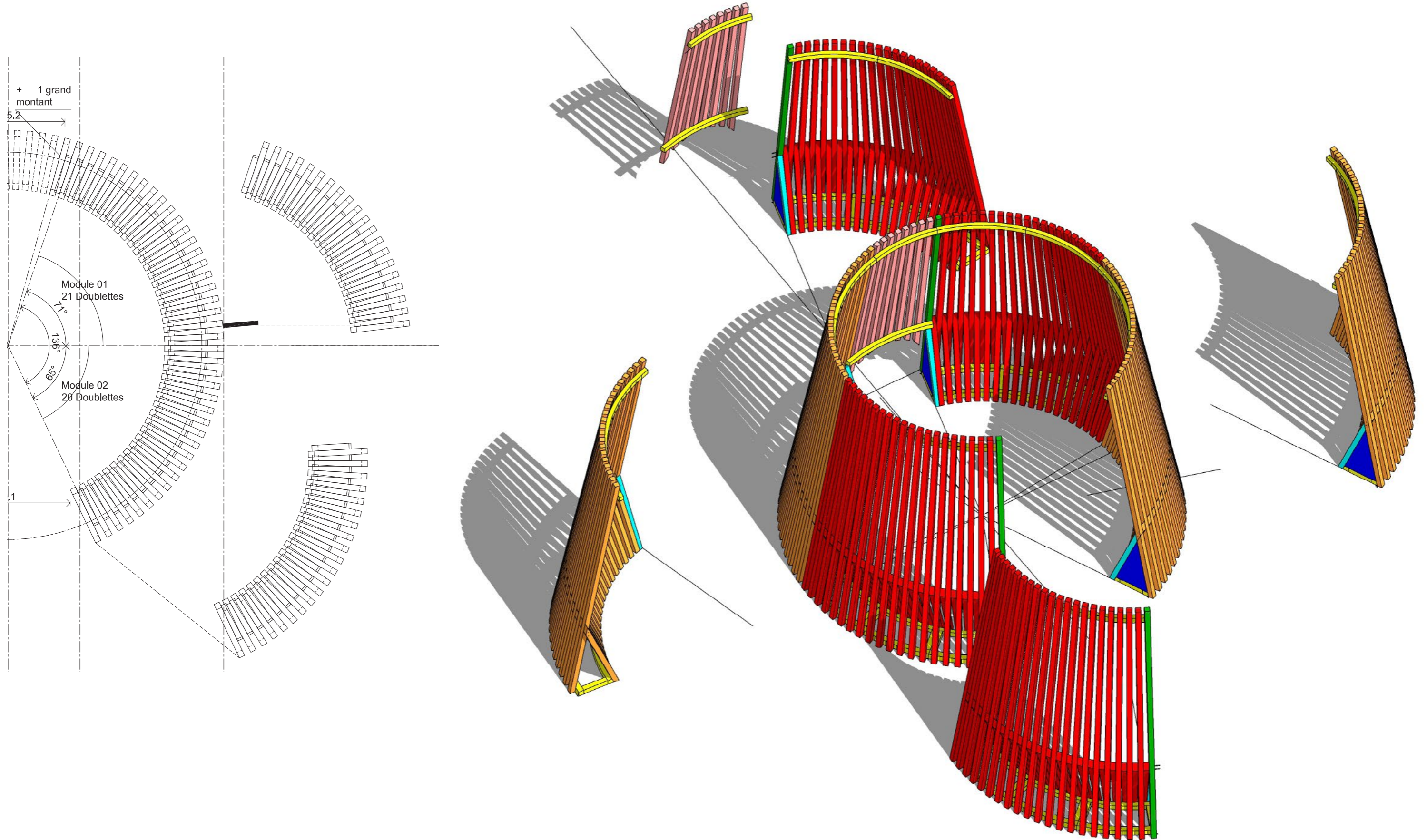
Faire la démonstration des possibles

Des sujets normatifs, structurels



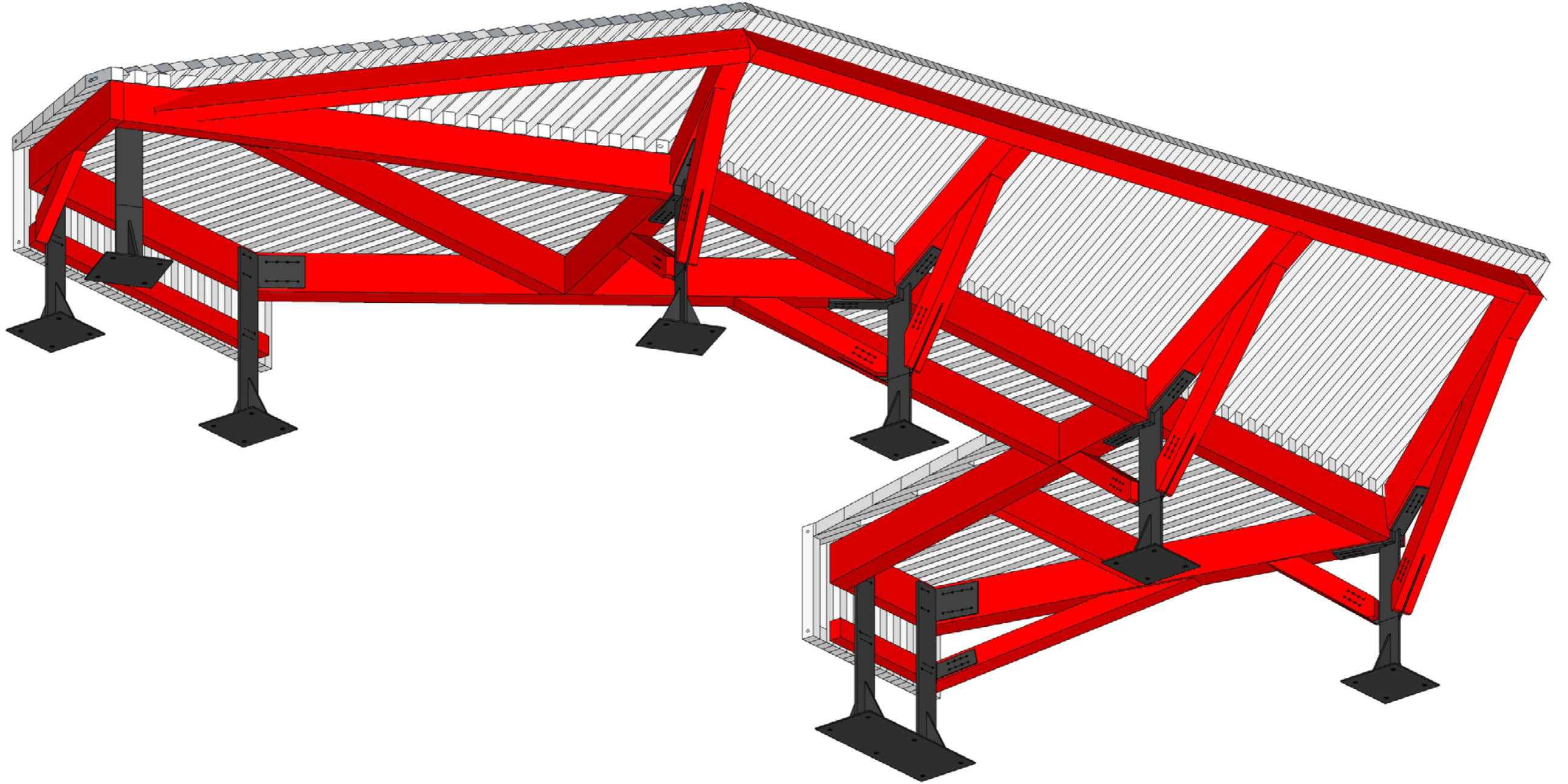
Collège Léo-Testut / Axonométrie d'Execution

L'échelle des objets permet l'expérimentation.



Tipi de lecture - Médiathèque de Châtelleraut - 100 Détours pour IDM Désign

La mise en série nous permet d'affiner ensuite le dessin.



Nos nouveaux défis:

- Avancer sur des tests de résistance de poutres en lamellé-collé surcyclé.
- Améliorer les premières phases de transformations.
- Initier un maillage du territoire réutilisant le bois d'anciennes fenêtres.

La caractéristique de cet abri est que ce sont nos premiers tests d'éléments structurels de charpente en lamellé-collé issu d'anciennes fenêtres. Donc là c'est que des petits morceaux de fenêtres pour constituer des poutres.



La charpente initialement métallique de la plateforme groupe a été déclinée en charpente bois de lamellé-collé surcyclé !

Photo: 100 Détours

100
DETOURS
SURCYCLAGE

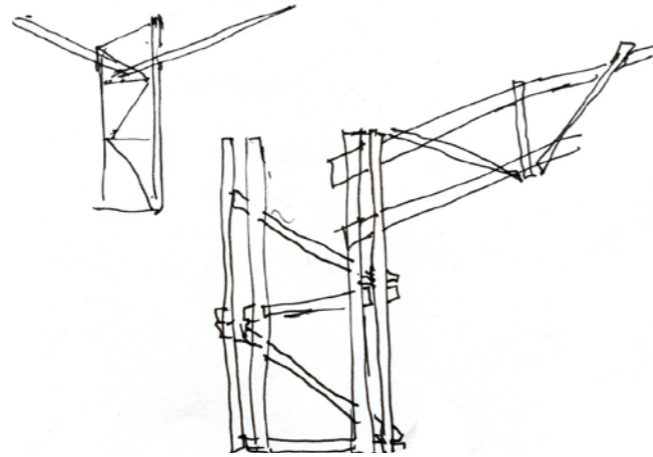
Accompagner l'essor du vélo en ville et dans les campagnes, en proposant des abris frugaux et engagés.
Mettre en série pour utiliser significativement la ressource.

Cet abri à vélo a eu le Prix Régional de la Construction Bois en Pays de la Loire et le prix du
Booster du réemploi dans la catégorie hors cadre.
Les bornes à vélo sont également en lamellé-collé d'anciennes fenêtres.

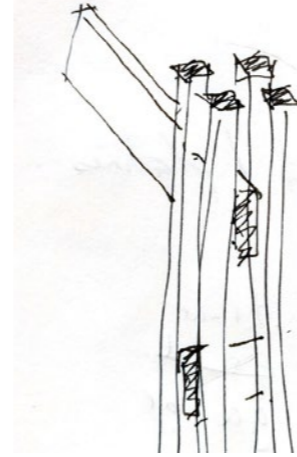
LA FABRIQUE DU PROJET: ABRI A VELOS - RECHERCHE STRUCTURELLE ET POUTRE LAMELLÉ-COLLÉ



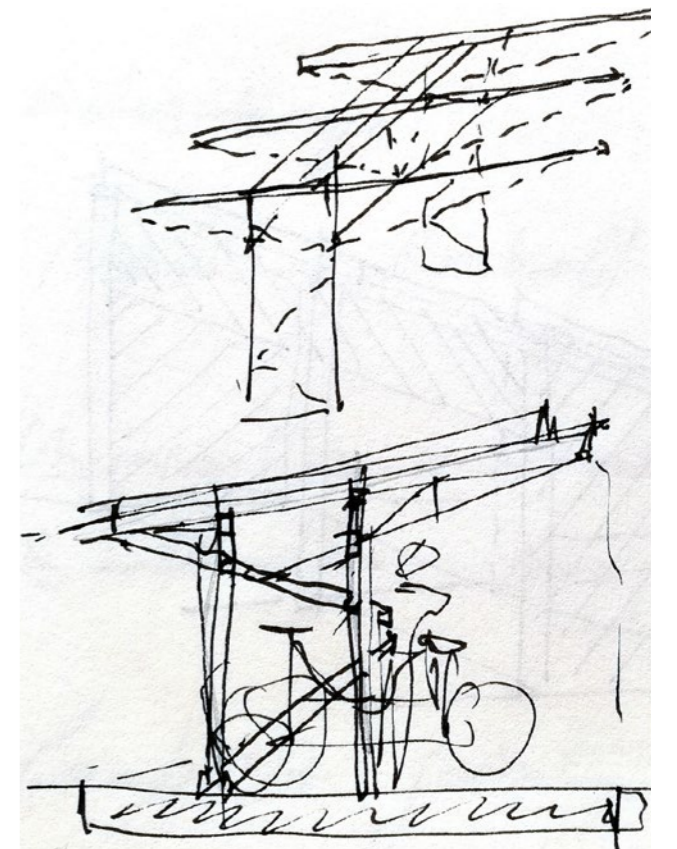
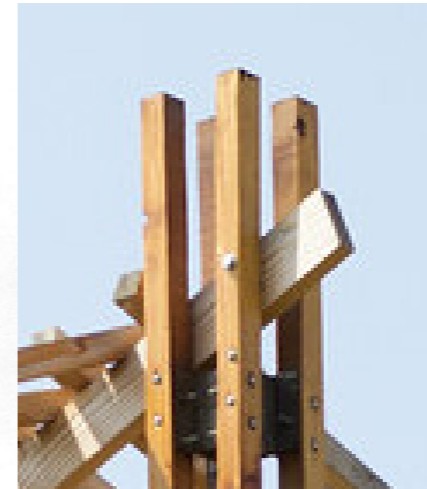
Le toit est recouvert de lattes de bois



Recherches, portiques: poteaux et contreventements



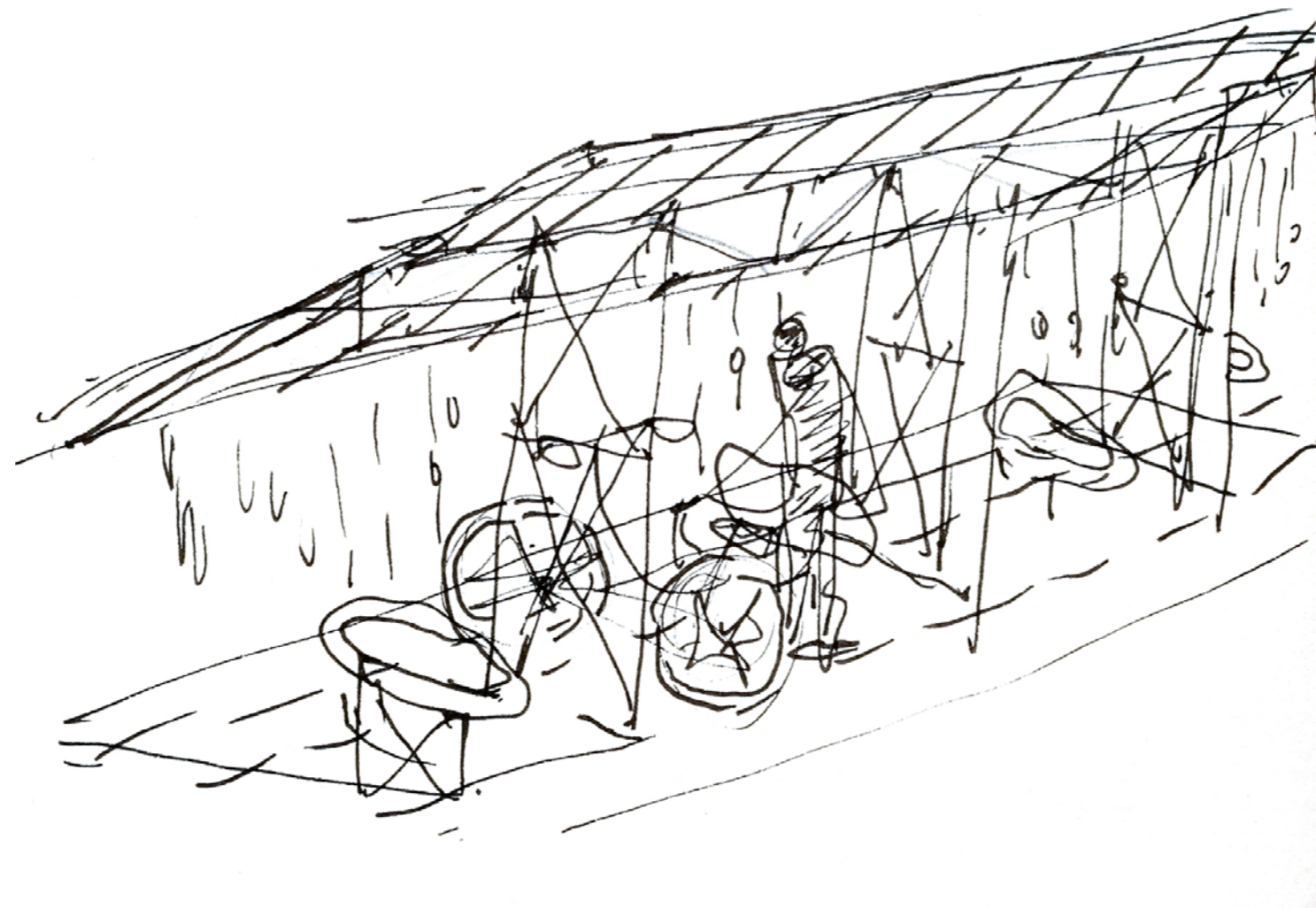
Assemblages japonais: les poteaux sont constitués de 4 pièces assemblées



Recherche structurelle: Trois portiques reliés.



Ambiance aérée, en continuité avec le jardin



Croquis d'ensemble: Un auvent pour les vélos: la structure tire parti des courtes longueurs disponibles: assemblages entretoisés.



La face du fond est platelée par du latis ajouré

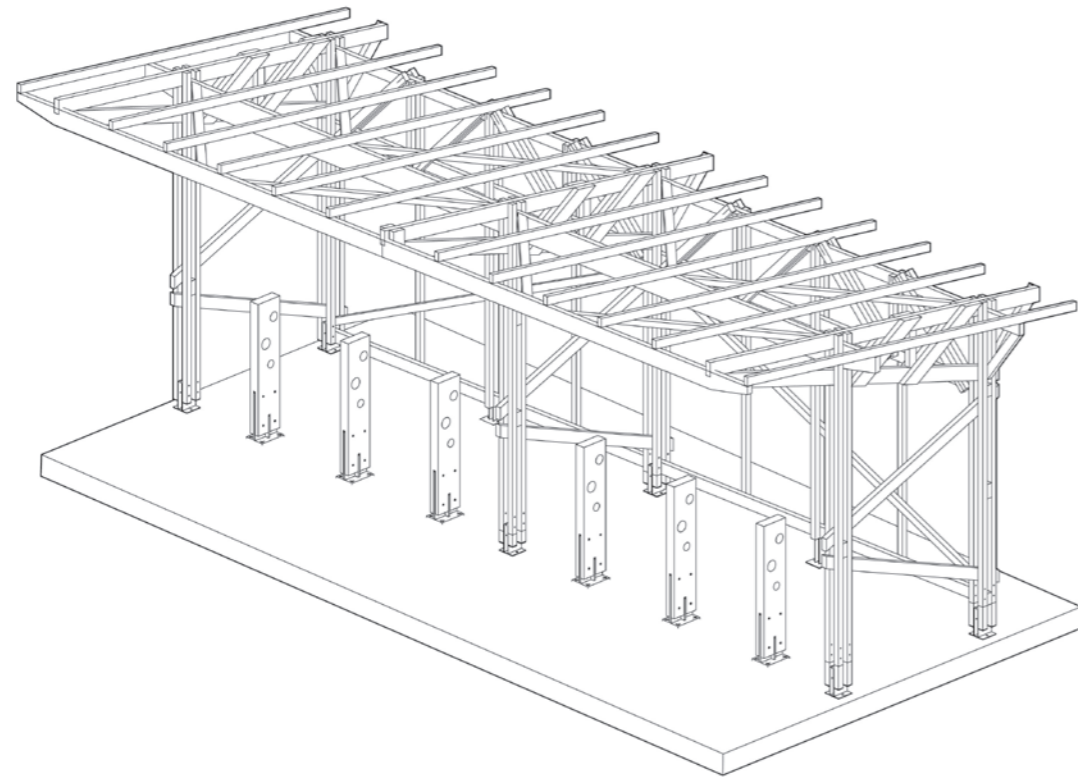
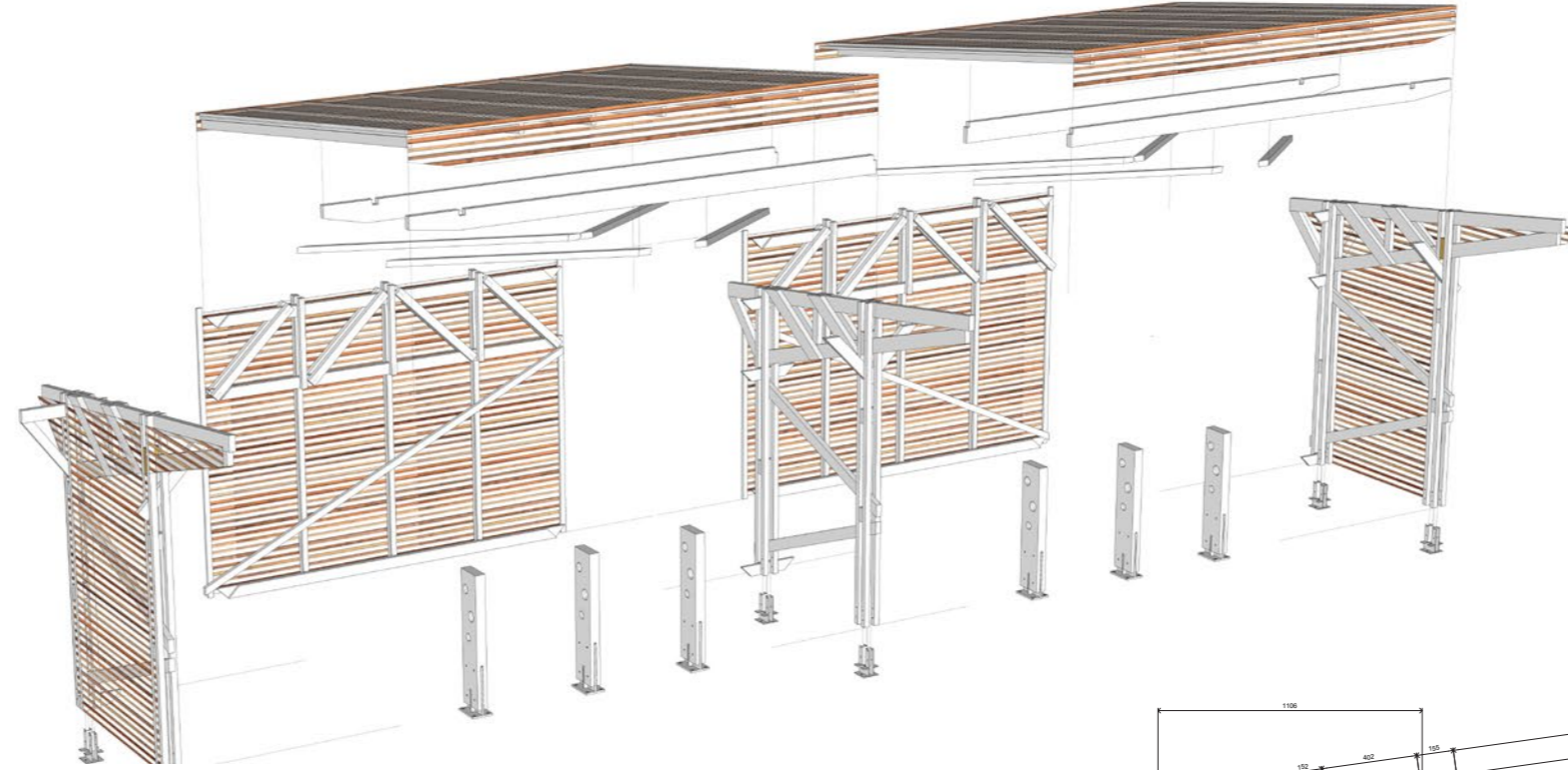


Exemple: Range-vélo en bois, qui pourrait être réalisé en bois surcyclé, par 100 Détours.

Piètements: A priori, la différence de niveaux serait compensée par les platines réglables en pied.

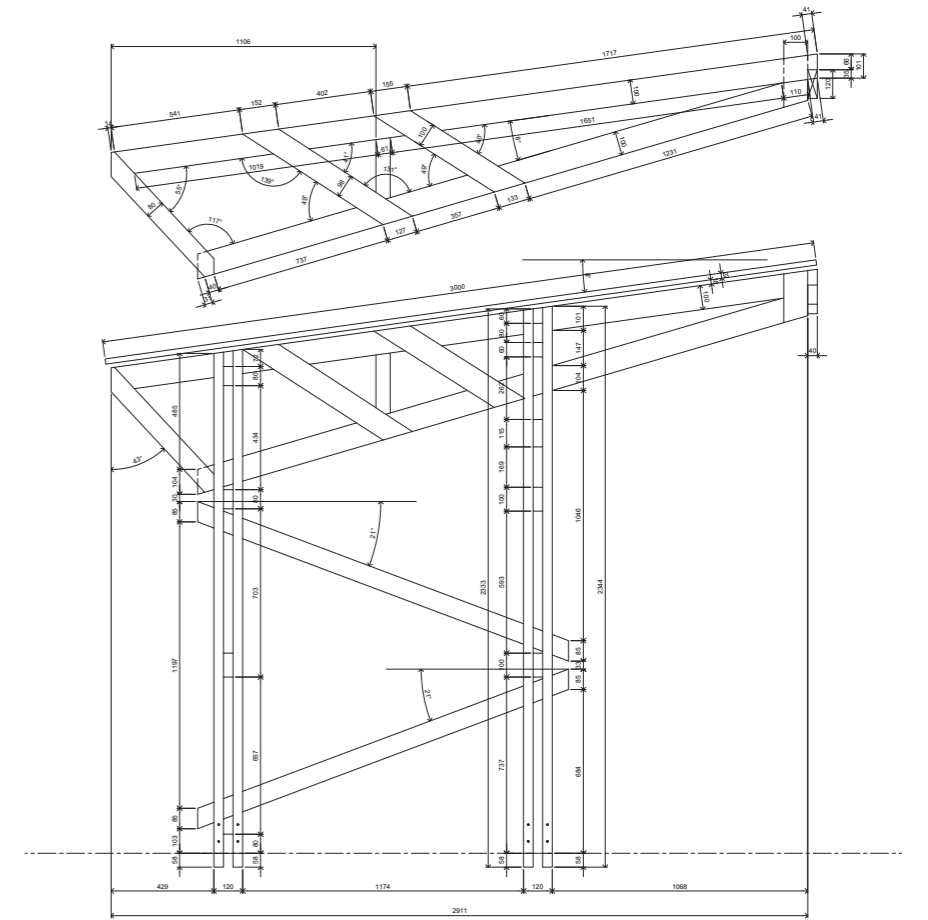


Etude de lamodularité, ...



Axonométrie

Détails, Assemblages, ...



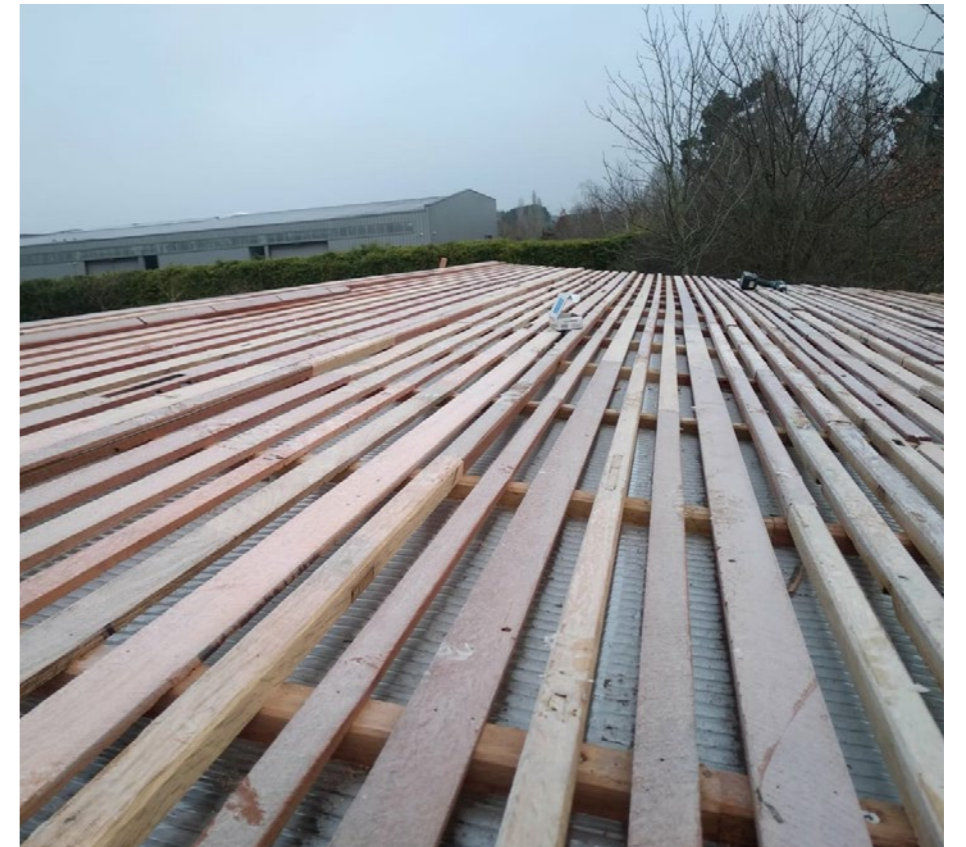
Coupe transversale

LA FABRIQUE DU PROJET: ABRI A VELOS - RECHERCHE STRUCTURELLE ET POUTRE LAMELLÉ-COLLÉ



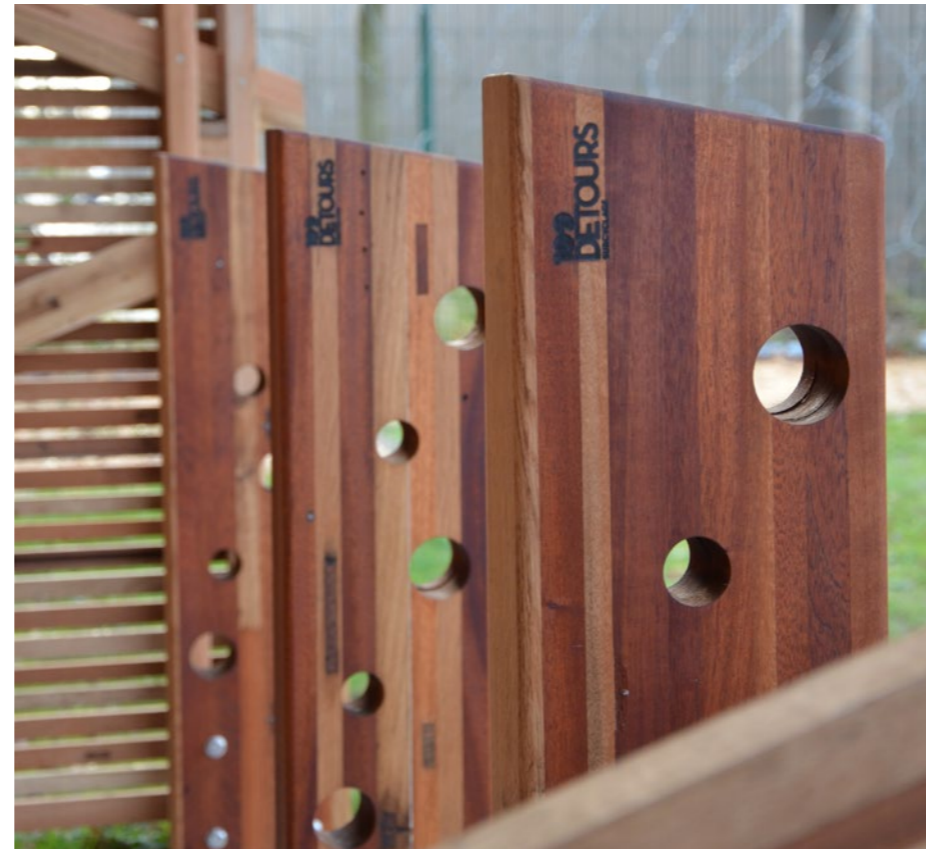
CAS 6 : ABRI A VELOS, UNE CARPENTE EN LAMELLÉ-COLLÉ SURCYCLÉ

LA FABRIQUE DU PROJET: ABRI A VELOS - RECHERCHE STRUCTURELLE ET POUTRE LAMELLÉ-COLLÉ



CAS 6 : ABRI A VELOS, UNE CARPENTE EN LAMELLÉ-COLLÉ SURCYCLÉ

LA FABRIQUE DU PROJET: ABRI A VELOS - RECHERCHE STRUCTURELLE ET POUTRE LAMELLÉ-COLLÉ



CAS 6 : ABRI A VELOS, UNE CARPENTE EN LAMELLÉ-COLLÉ SURCYCLÉ

**Généraliser cette pratique: un enjeu national !
L'aire de jeux de la Haie-Fouassière, l'occasion de confronter le réemploi aux normes techniques**



Il s'agit d'une aire de jeux pour enfants. Toujours «le Voyage à Nantes» qui nous a demandé de réfléchir à ce projet-là:

C'est un projet qui nous a beaucoup intéressé parce qu'il y avait un caractère normatif qui était important et très contraignant sur les aires de jeux pour enfants, ...

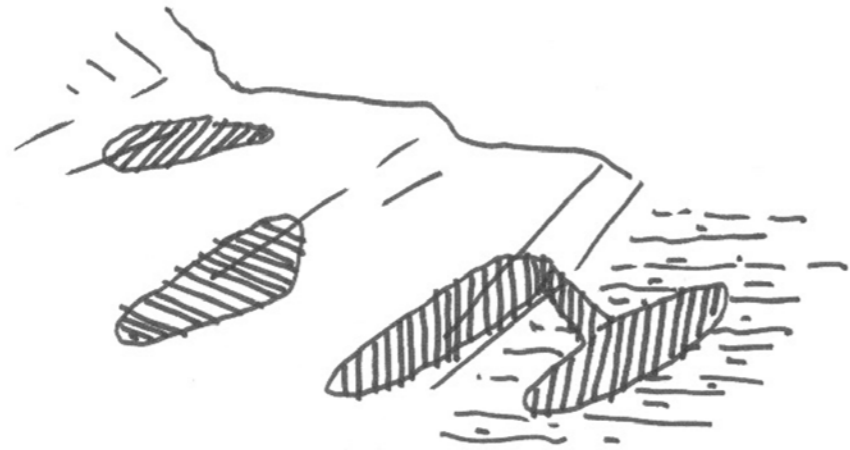
Photo: 100 Détours

100
DETOURS
SURCYCLAGE

L'été cela nous paraissait évident de faire ça parce que ce qu'on fait on le fait quand, même pas pour nos générations futures bois, (Catégorie aménagements extérieurs)

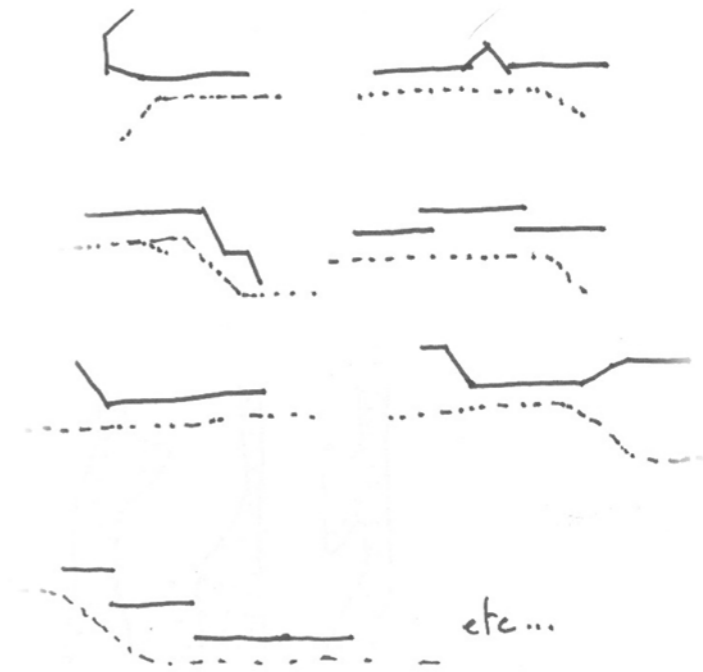


L'aire de jeux de la Haie-Fouassière, développées dans la cadre du Voyage à Nantes, a obtenu le prix régional de la construction bois, (Catégorie aménagements extérieurs)

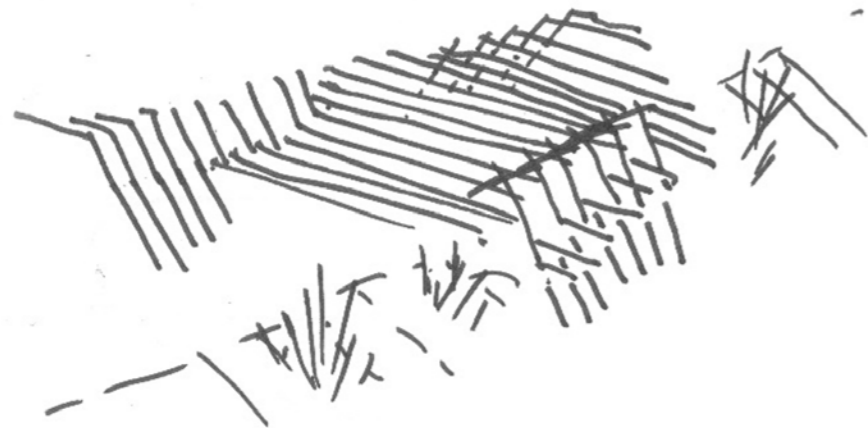


des croquis
postures et paysage

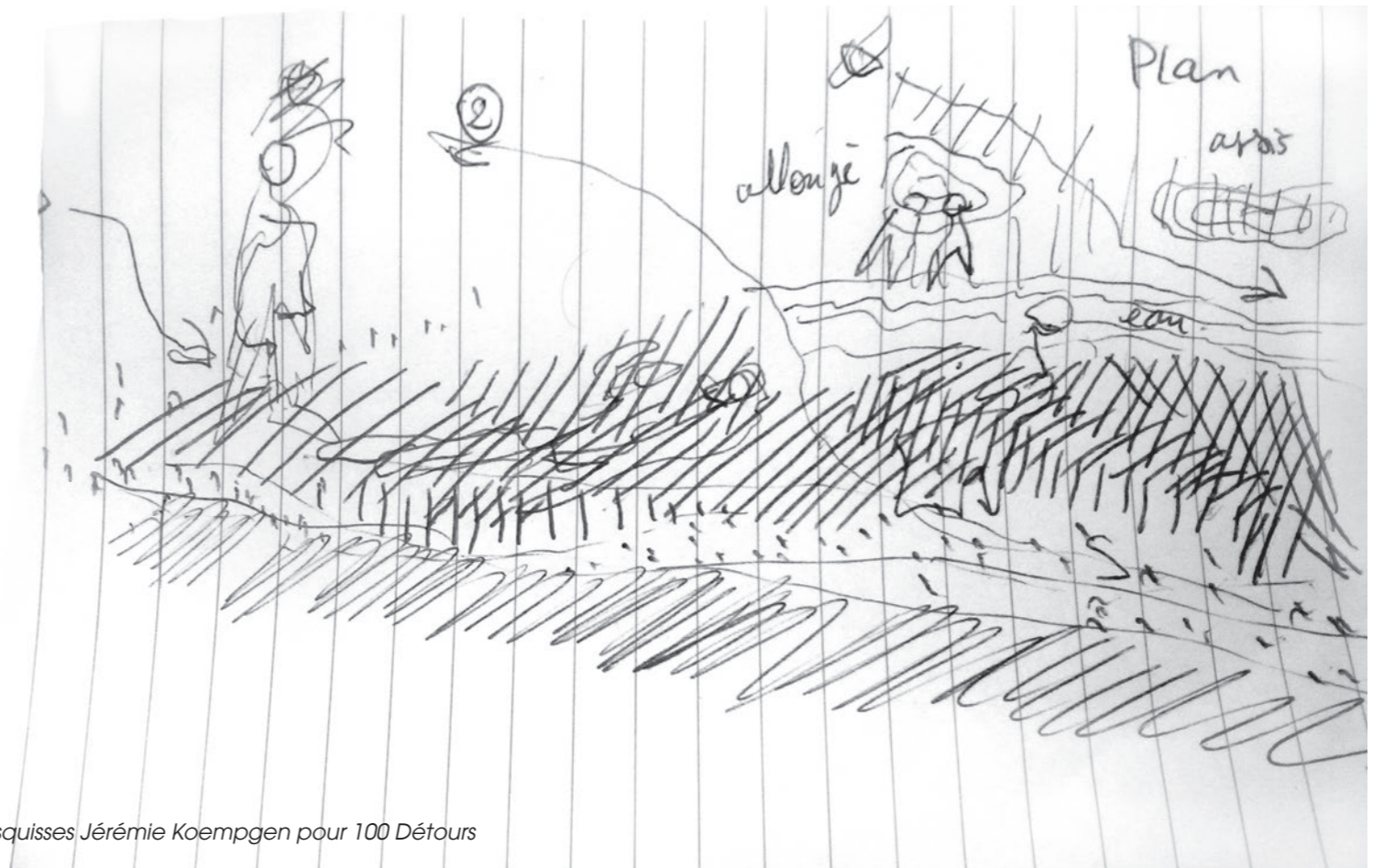
...



Esquisses Jérémie Koempgen pour 100 Détours

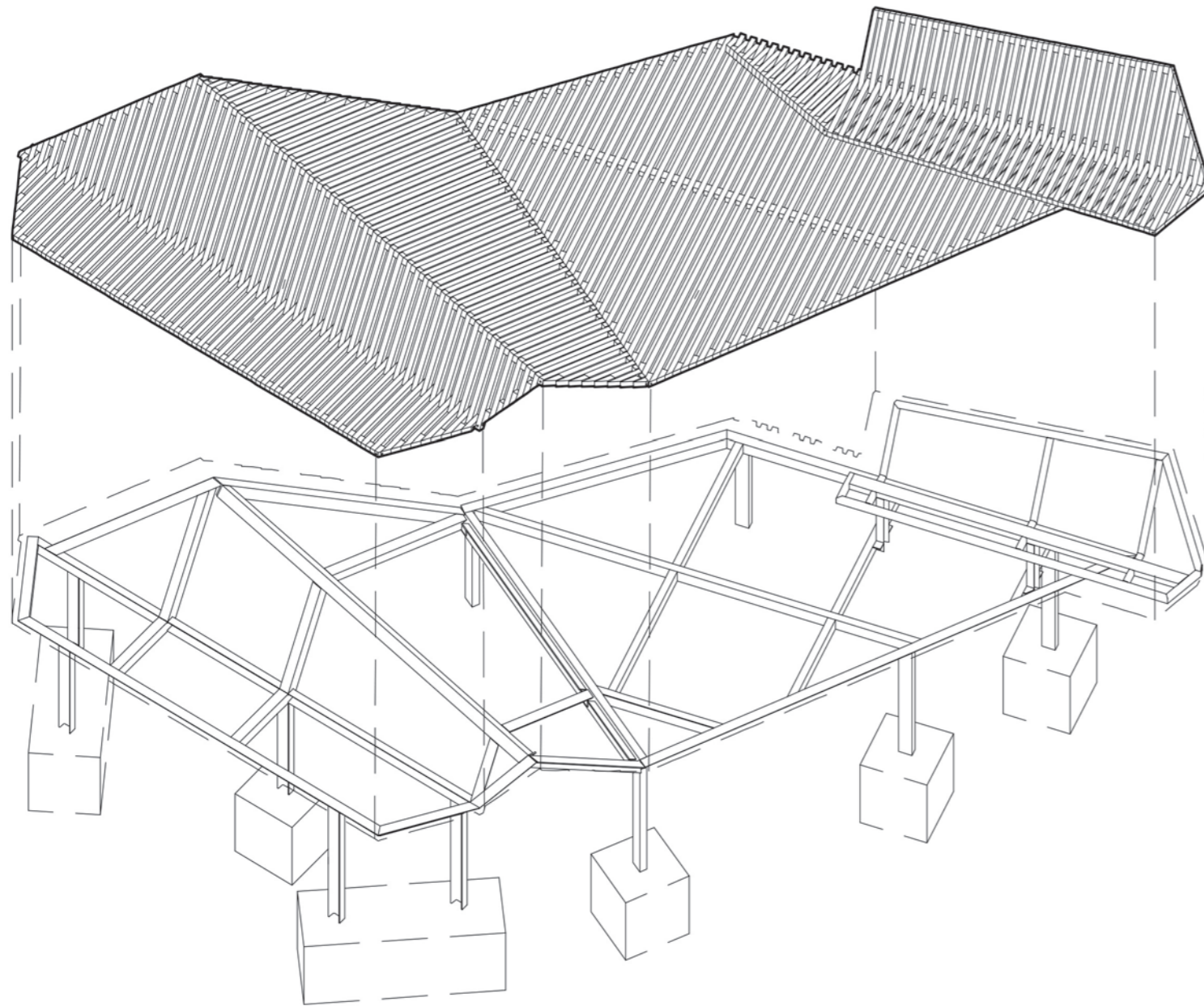


Esquisses Jérémie Koempgen pour 100 Détours



Esquisses Jérémie Koempgen pour 100 Détours

Developper le projet, ... dessiner en détail



Axonométrie - Crédit dessin @100 Détours



Crédit dessin @ 100Détours + Coll. Ferpect

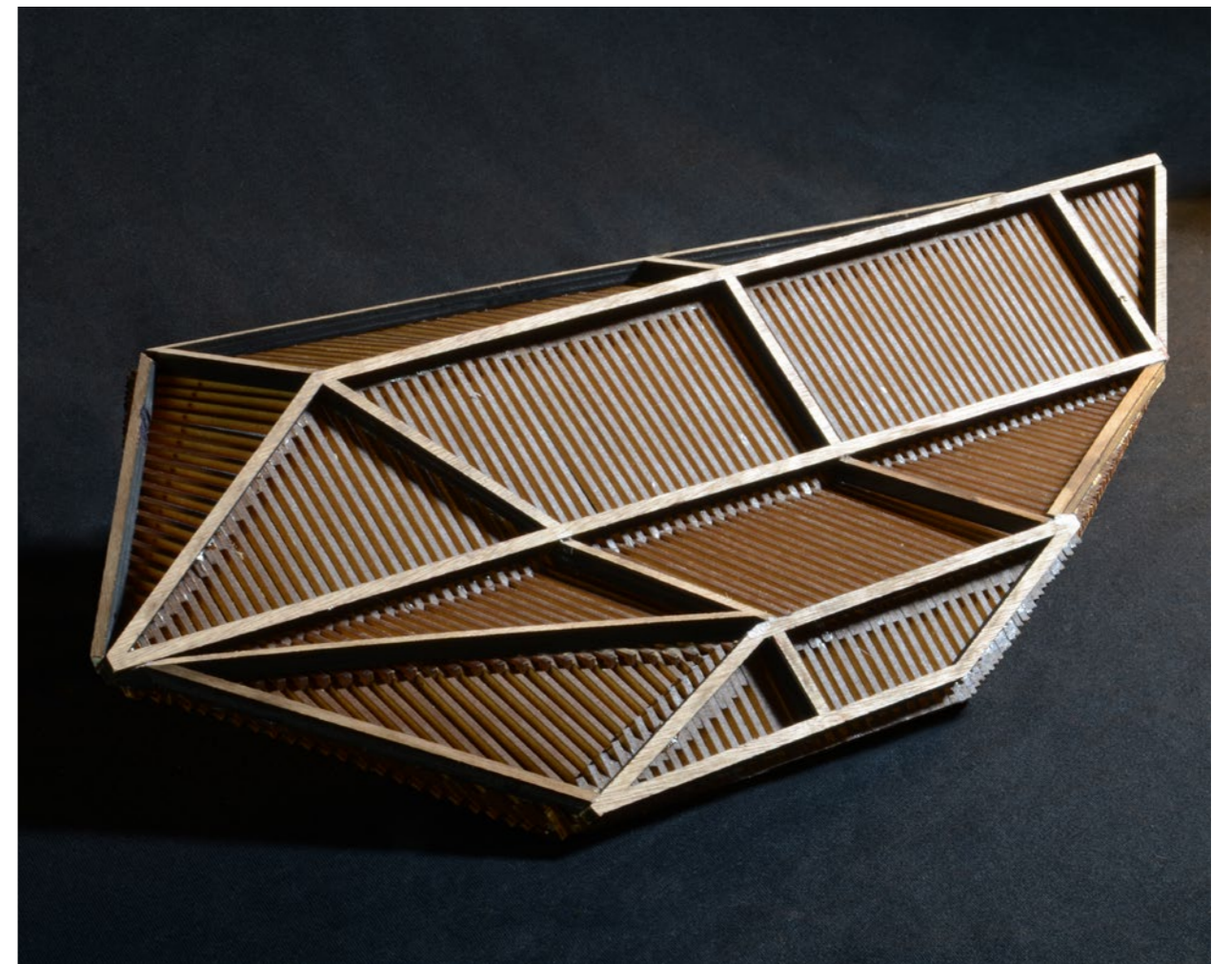
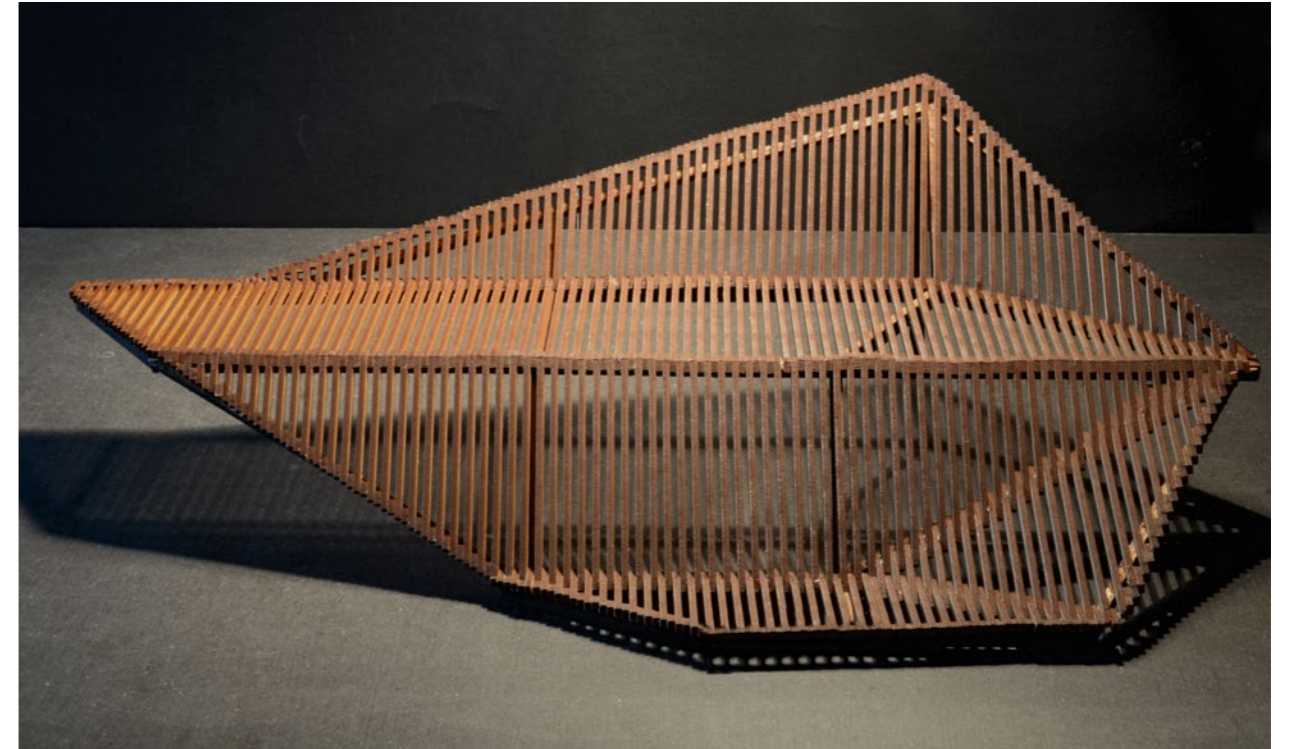
Insertion paysagère ...



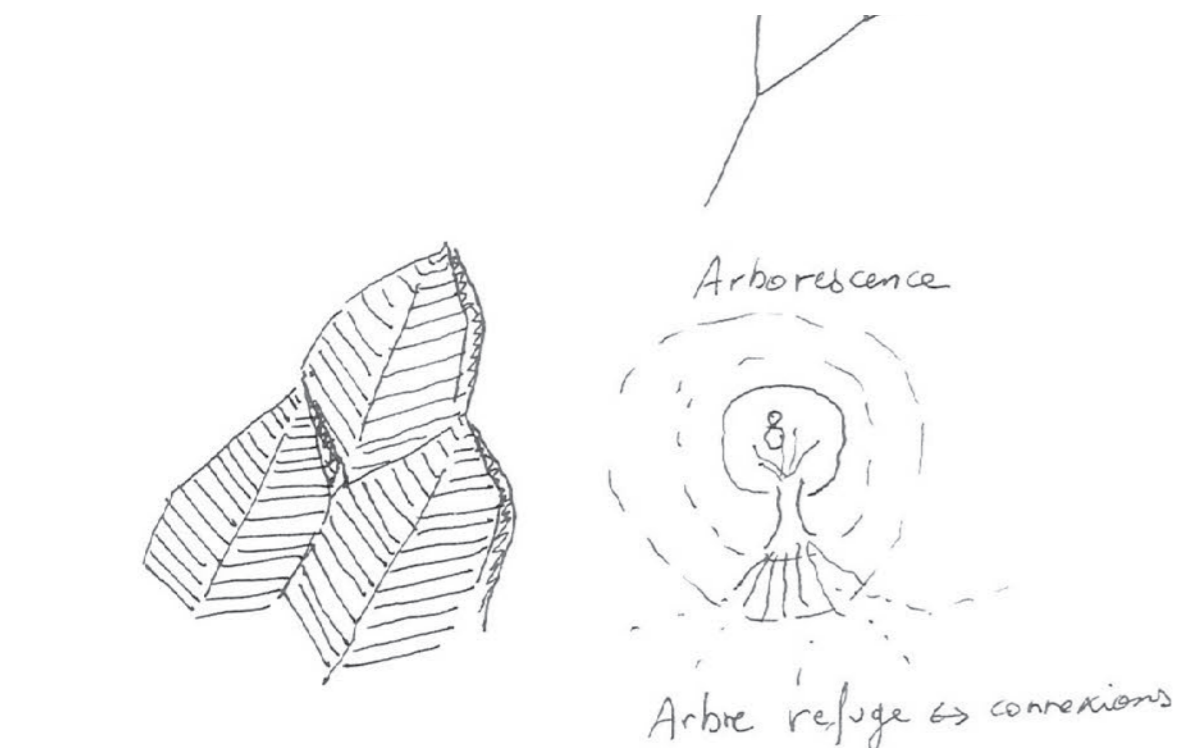
Maquette ...



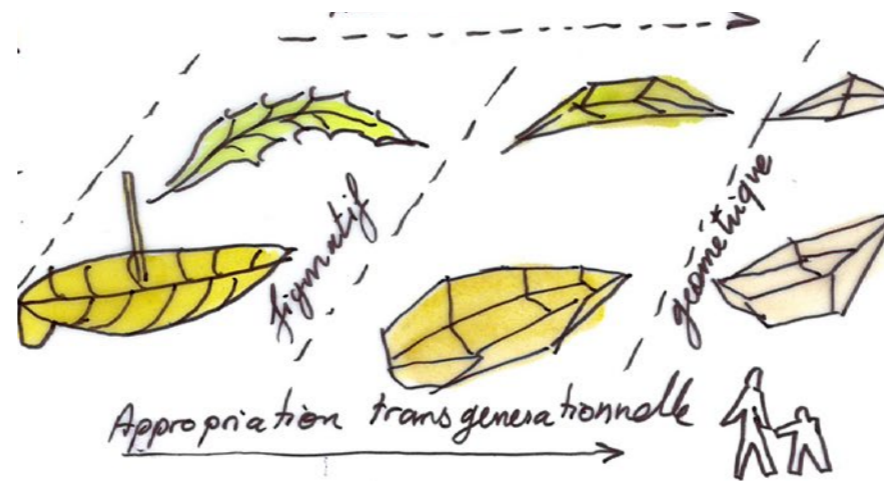
Gunnera insignis - "Sombrilla de pobre"



Recherche en maquette : Plateforme talus



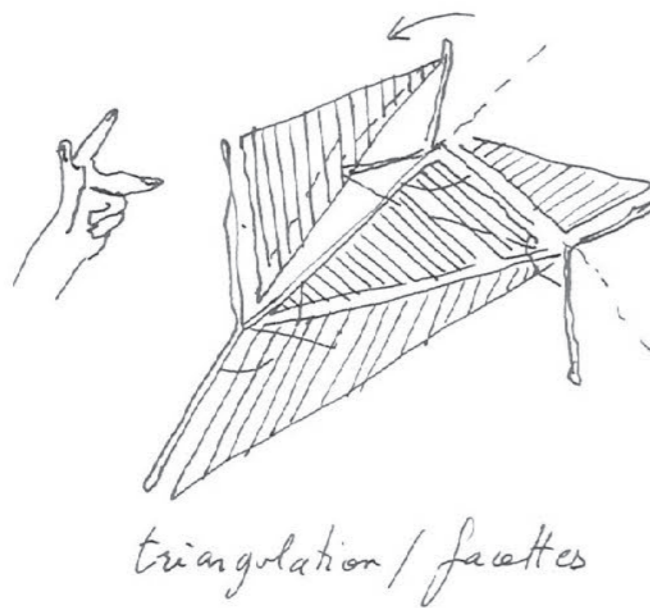
Croquis de recherche - Crédit dessin Jérémie Koempgen pour 100 Détours



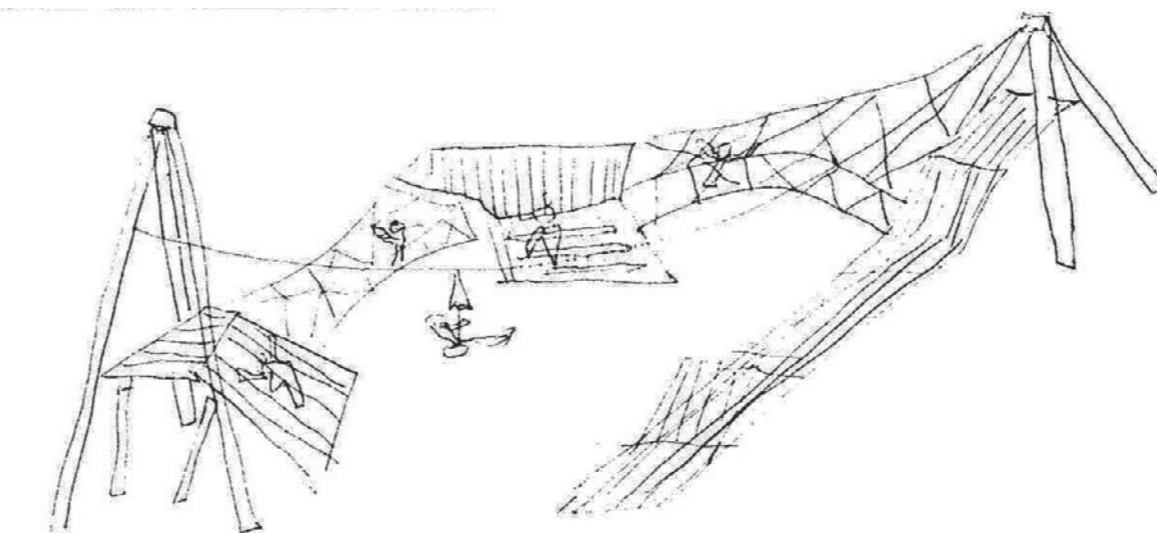
air → nappe adriatique



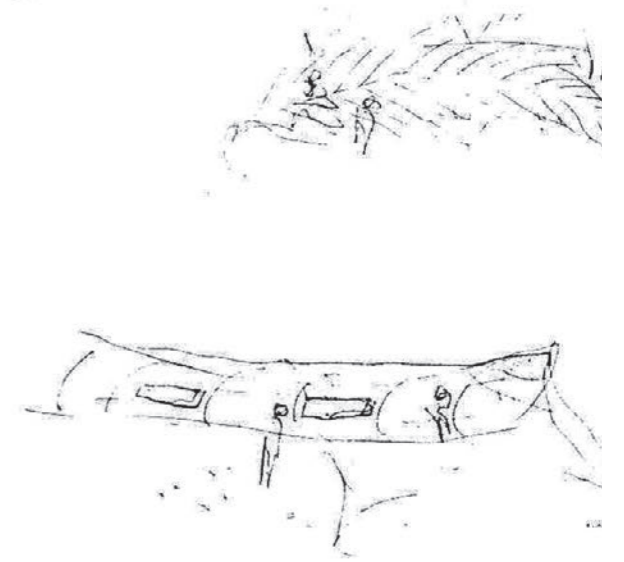
fiars bengalis



Premiers croquis de recherche, sur la forme, la posture, l'esprit du lieu

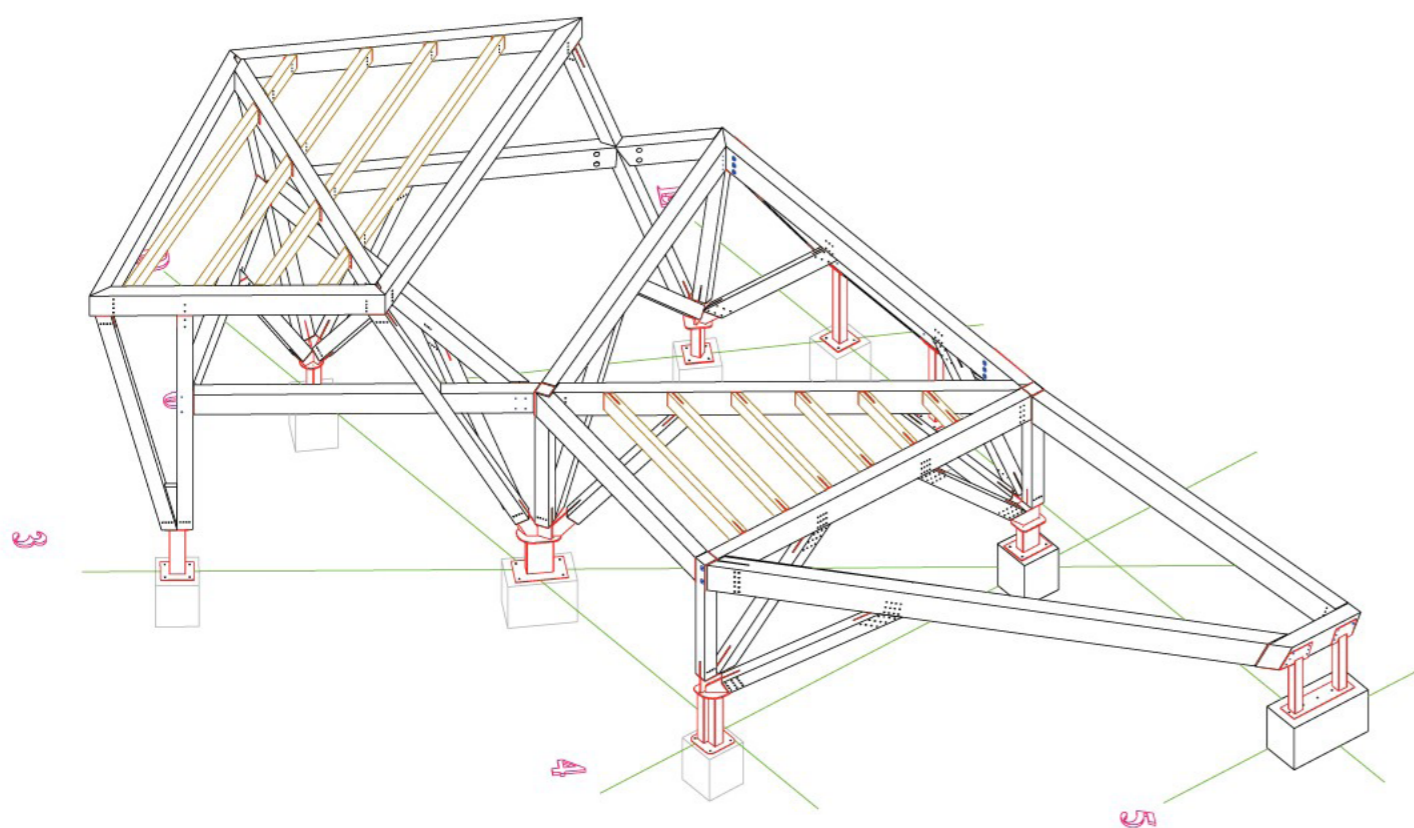


La haie - Toussaint 04/11/17

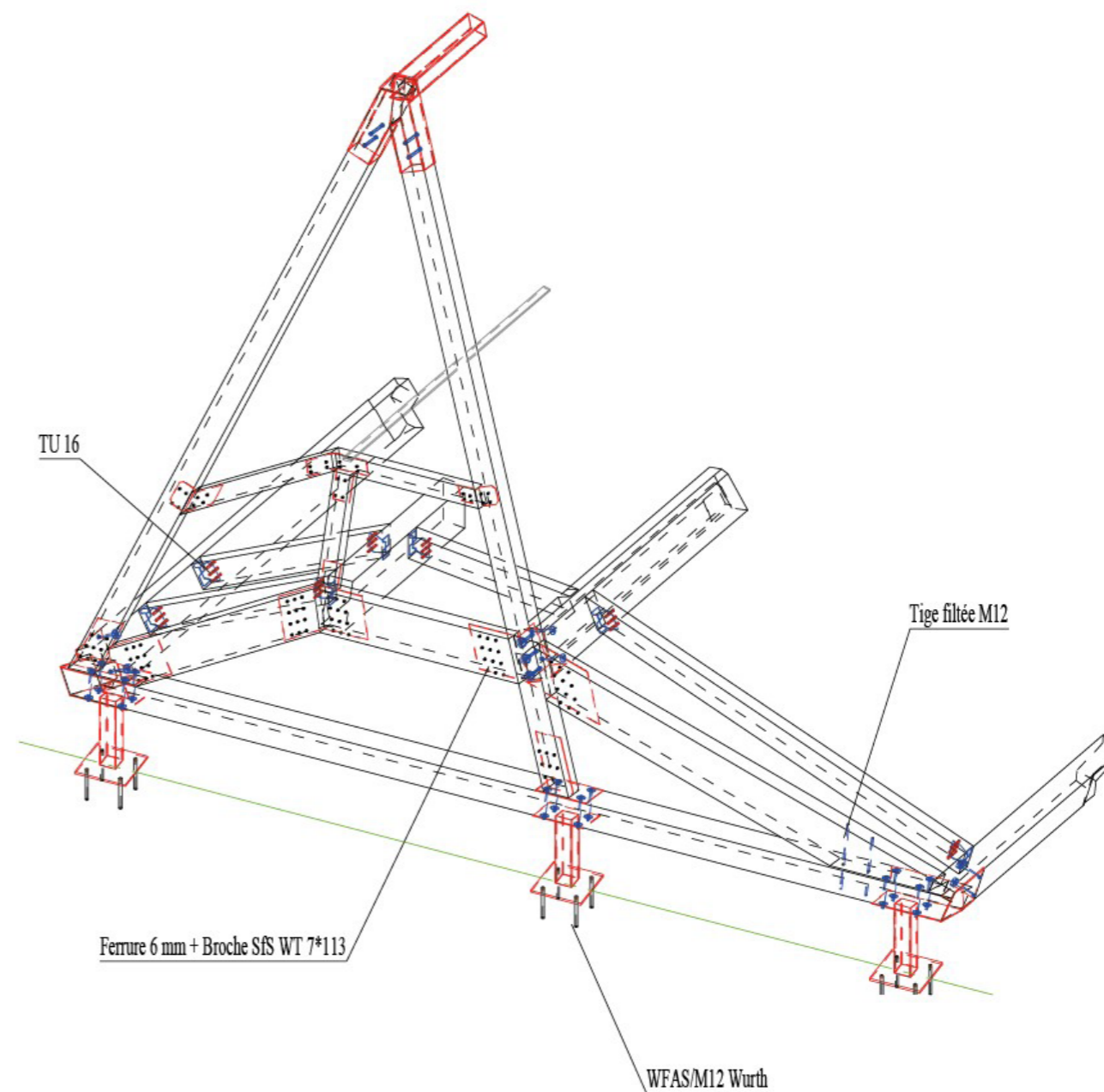


Croquis de recherche - Crédit dessin Jérémie Koempgen pour 100 Détours

Croquis de recherche - Crédit dessin Jérémie Koempgen pour 100 Détours



Dessin d'exécution - Crédit dessin STBois pour Guérin-Brémaud



Dessin d'exécution - Crédit dessin STBois pour Guérin-Brémaud



Photo de chantier - Crédit photo @100 Détours

Contrôle et ajustement des dessins des entreprises partenaires ...

Une autre forme de contribution:
Fourniture bois pour mobilier d'éditeur.



FreshCity
Design: Alexis Tricoire
Editeur: ATECH
Fourniture bois: 100 Détours



Aménagements de banc-gradins, pour le collège Léo-Testut,
Du mobilier pour un collège : donc ce sont les élèves qui nous ont fait un petit cahier des
Mobilier ludiques, privilégiant la diversité des postures.
charges: on les a rencontrés, on leur a fait une proposition sous forme d'esquisse avec diffé-
rents mobiliers.

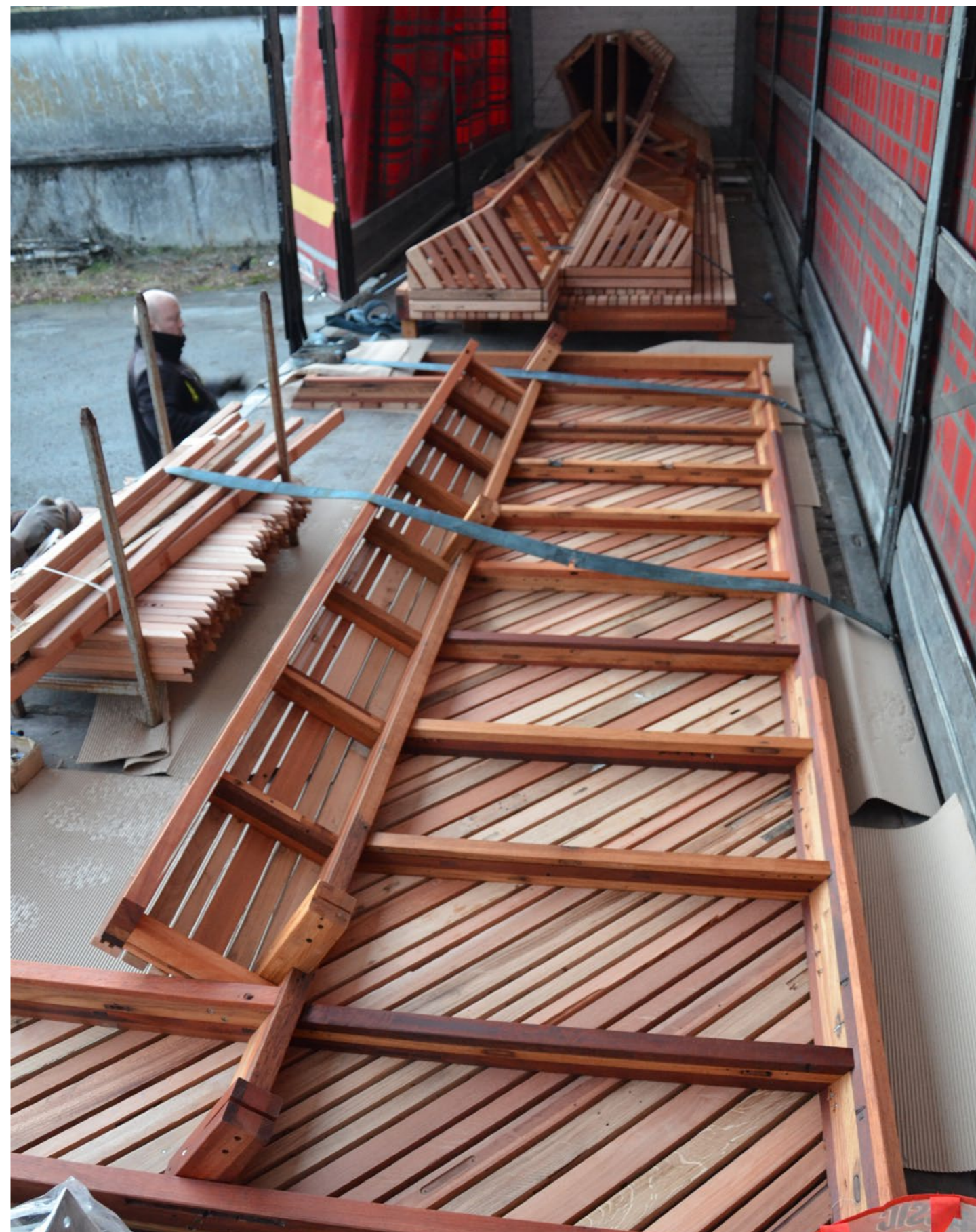
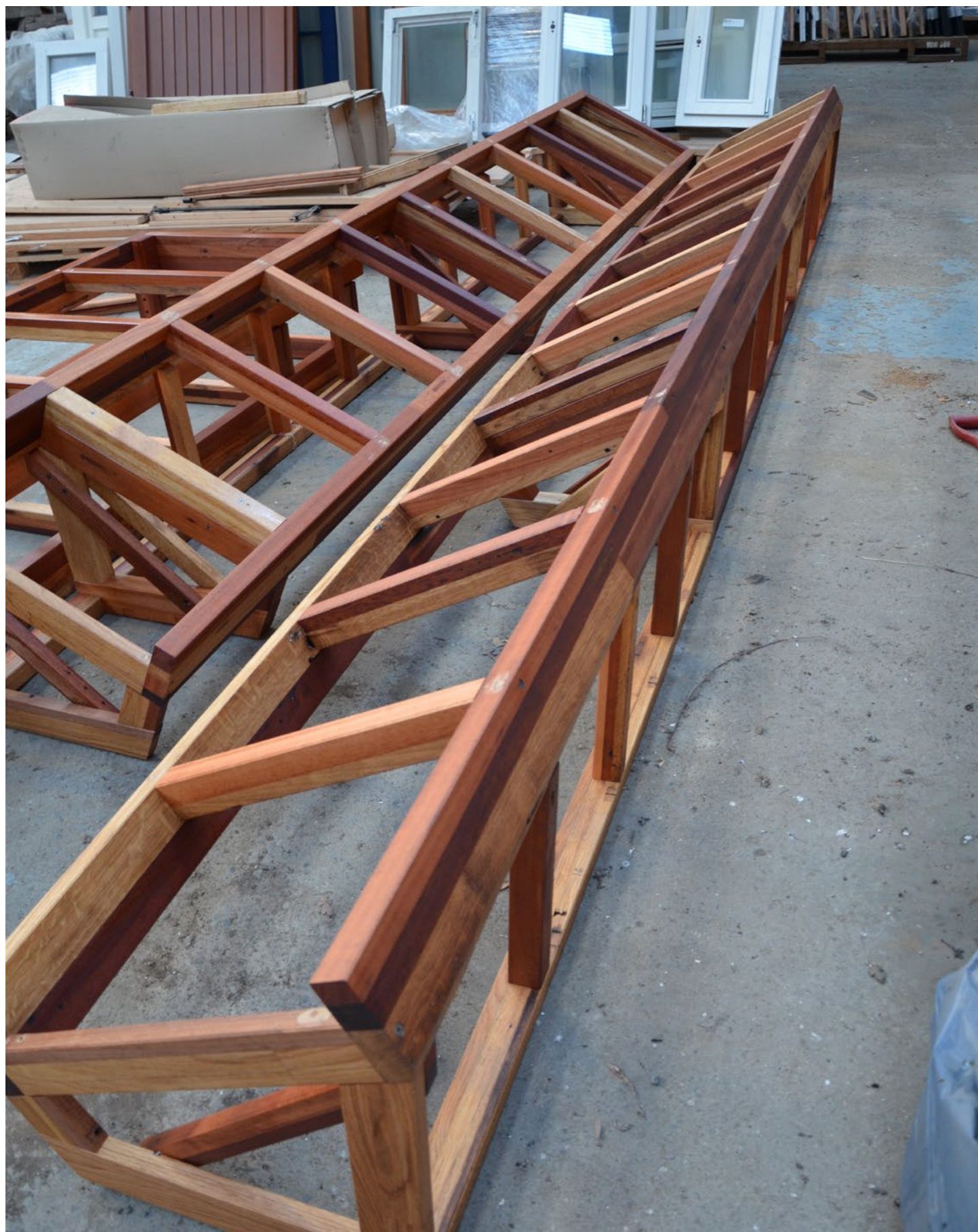


Aménagements de banc-gradins, pour le collège Léo-Testut, à Beaumont-du-Périgord.
Mobilier ludiques, privilégiant la diversité des postures.

Aménagements de banc-transats, pour le collège Léo-Testut,
Contemplation, permettant l'utilisation par des grands groupes.







Préfabrication de modules de bancs et praticables, pour le collège Léo-Testut - Ateliers 100 Détours

100 Détours Sycyclage: DES MARCHÉS DIVERSIFIÉS

○ AGENCEMENT INTERIEUR



SEMI-PRODUIT
Panneau de lamellé-collé



SEMI-PRODUIT
Panneau d'atténuation acoustique

○ MOBILIER URBAIN



Plateforme goupe - La Haie-Fouassière



Plateforme cale - La Haie-Fouassière



Banc sur muret - Niort



Abris à vélos - L'Etrcelle

○ MENUISERIE INTERIEURE



Châssis vitrés



Châssis vitrés et ouvrant LMC

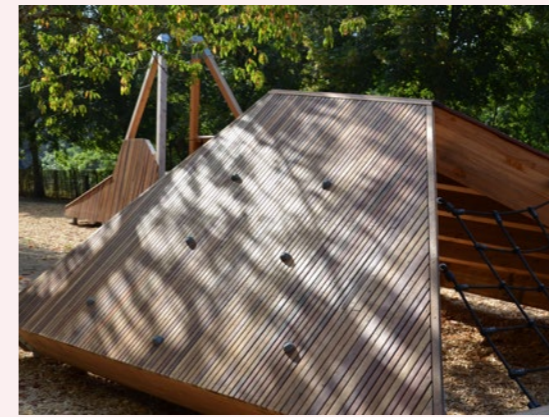
○ AMENAGEMENTS EXTÉRIEURS & SUR MESURE



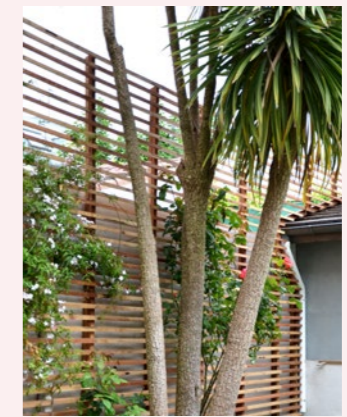
Banc-gradins - Périgord



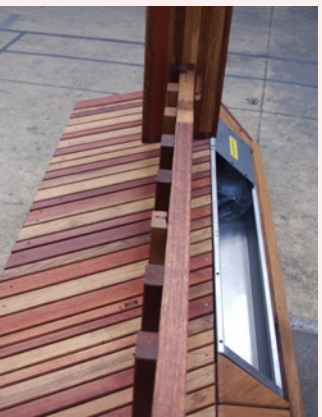
Banc-transat - Périgord



Aire de jeux d'enfants - La Haie-Fouassière



Ventelles de jardin - Nantes



Bergerie mobile - Nantes

○ GAMME DE MOBILIER / CHR

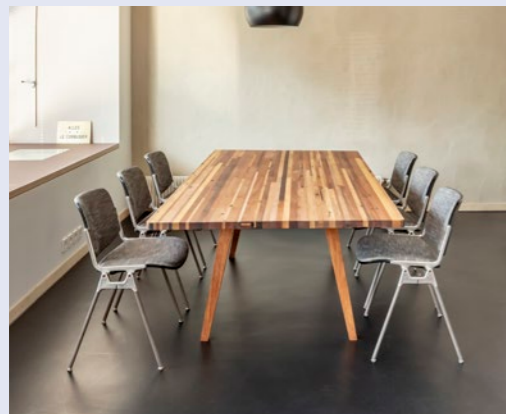


Table de réunion



Banc paysan

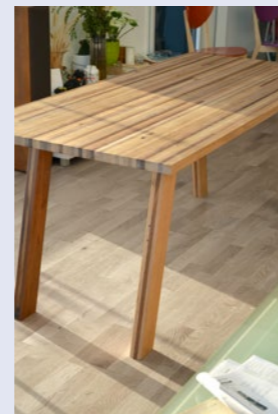


Table à manger

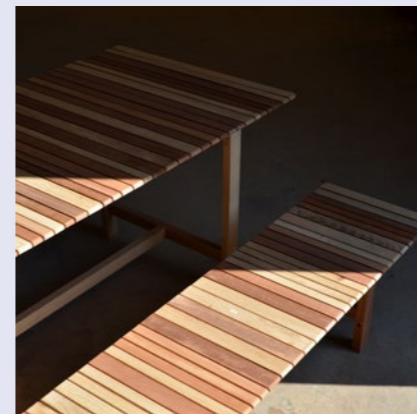


Table et banc de jardin - Lattis



Table et banc de jardin - Cadrés



Table pour le café "La loge", à Angers - cadré LMC

Le point commun qui lie nos activités c'est la ressource: on travaille uniquement à partir de déchets, à partir d'anciennes menuiseries extérieures. Par contre on intervient sur différents marchés:



**Travail du bois massif;
La réutilisation, à ne pas confondre avec le recyclage !**

Photo : Emilie Gravouelle

100
DETOURS
SURCYCLAGE

Les qualités intrinsèques de ces bois leur permettent d'être entretenus, réemployés, ou réutilisés.



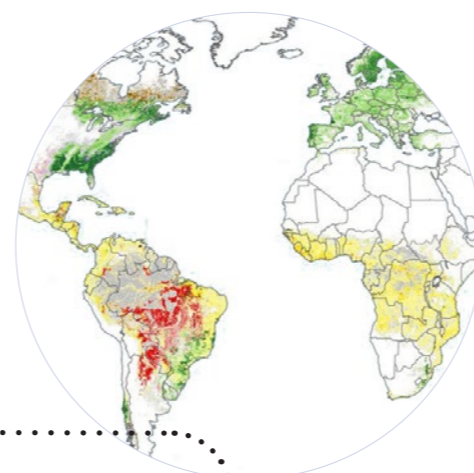
Photo: 100 Détours

100
DETOURS
SURCYCLAGE



Forêts en péril

Chaque année, en France, 6 millions de fenêtres en bois sont déposées puis incinérées ou enfouies. Nous estimons que cette masse de bois, prélevée dans les forêts au cours du siècle dernier, mérite un second usage. Les grandes forêts de la planète, participant à l'équilibre des écosystèmes, brûlent! Réinventons nos usages autour du surcyclage.



Provenance des bois

Les bois composant les plateaux en lamellé-collé surcyclé proviennent de diverses forêts tropicales du monde. Pour la plupart (Niangon, Sapelli...) prélevés en Afrique, certains autres sont originaires d'Asie (Meranti, Mengkulang...) ou d'Amérique du Sud (Tauari), ainsi que de forêts françaises (Chêne et Chataîgnier).



Usage 1 - Fenêtres, Paris

Les menuiseries extérieures sont remplacées parce qu'elles ne sont plus assez isolantes. Les bois qui les constituent restent cependant stables, durables, et d'excellente qualité. En les sauvant de l'enfouissement ou de l'incinération le CO2 piégé en leur sein n'est pas rejeté dans notre atmosphère. Nous pensons que cela fait partie de notre devoir que de les réutiliser.



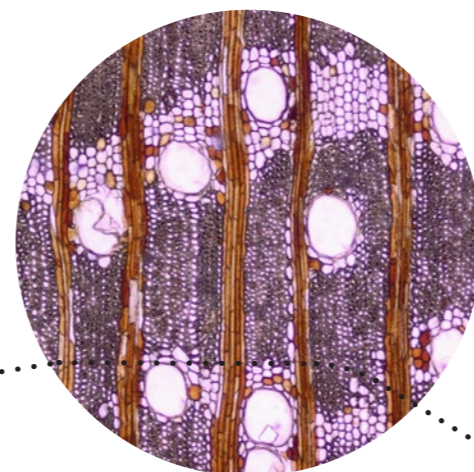
Stockage, qualité

Chez nous, les fenêtres déposées sont stockées, et leur bois est revalorisé: Les bois de fenêtres sont excellents. Coupés il y a entre 40 et 100 ans, le bois a eu le temps de sécher et de durcir. L'entreposage, le classement, la reconnaissance d'essence, et la détermination des classes d'usage, font partie du processus de revalorisation.



Démantèlement

Les fenêtres sont démantelées par nos partenaires (L'ESIAM; entreprise à but d'emploi en Deux-Sèvres et Revièrre association intermédiaire en Maine et Loire), de manière à récupérer les pièces de bois dégarnies des pièces métalliques, acceptées par les machines à bois. Le métal part en filière de recyclage classique, alors que Le verre est valorisé dans la filière du verre plat.



« Sapelli » (Meliaceae)
Entandrophragma cylindricum

La richesse de notre gisement, c'est la diversité des bois récoltés, car chaque structure interne est différente, selon le genre et l'espèce de l'arbre, mais aussi selon les conditions dans lesquelles il s'est développé. Des outils de reconnaissance macro & micro sont mis en place, pour utiliser au mieux ces bois mélangés.



Sciage et classement

Le mode de fabrication des panneaux en lamellé-collé permet d'utiliser des bois de différentes longueurs en les aboutant. Les pièces sont choisies en fonction des sections disponibles et dans un premier temps délimitées à la scie circulaire.



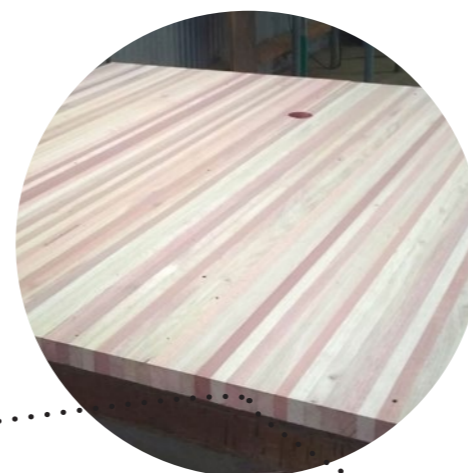
Rabotage 4 faces

Les pièces de bois sont ensuite rabotées et calibrées à l'aide d'une corroyeuse. Chaque opération est l'occasion d'un contrôle des pièces. Élimination des éléments défectueux ; repérage des restes de métal, et enfin, sélection d'une face de parement du futur plateau.



Panneauteuse, à l'atelier

Les tasseaux ainsi obtenus, sont combinés en alternant les essences. Leur proportion reflète les volumes collectés : 70% de bois exotiques : sapelli, meranti, etc..., 30% de bois clairs d'Europe : principalement chêne, ainsi qu'un peu de châtaignier. Les pièces de bois sont encollées avec une colle à bois vinylique, et serrées sur une panneauteuse pour le séchage du panneau.



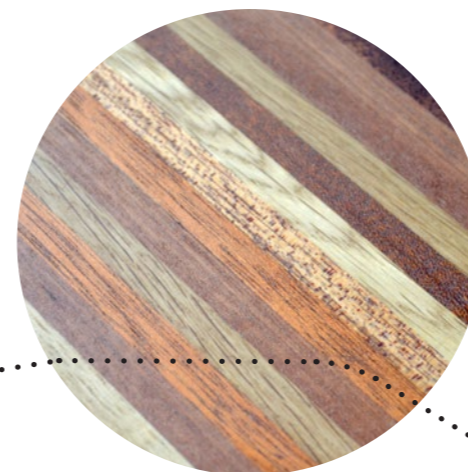
Ponçage à large bande, perçage

Les manques ponctuels : traces des anciens dispositifs d'assemblages des fenêtres : trous de vis, mortaises, sont remplis avec un mastic de remplissage noir. Afin d'obtenir une surface parfaitement plane, les panneaux sont ensuite ponçés jusqu'à obtenir une épaisseur de plateaux de 20mm / 30mm / 32mm (autres épaisseurs sur demande).



Plateaux pour l'entreprise EVEA

Une huile de finition 100% naturelle est appliquée, elle permet de protéger le bois et de révéler la diversité des essences. Les plateaux en lamellés-collé peuvent être installés dans des bureaux, comme plans de travail de cuisine ou encore dans des salles de bain. Nous les intégrons aussi dans la fabrication de nos meubles. Les éléments que nous fabriquons sont conçus de manière à pouvoir être réemployés à leur tour en fin de vie.



La matière dans tous ses états

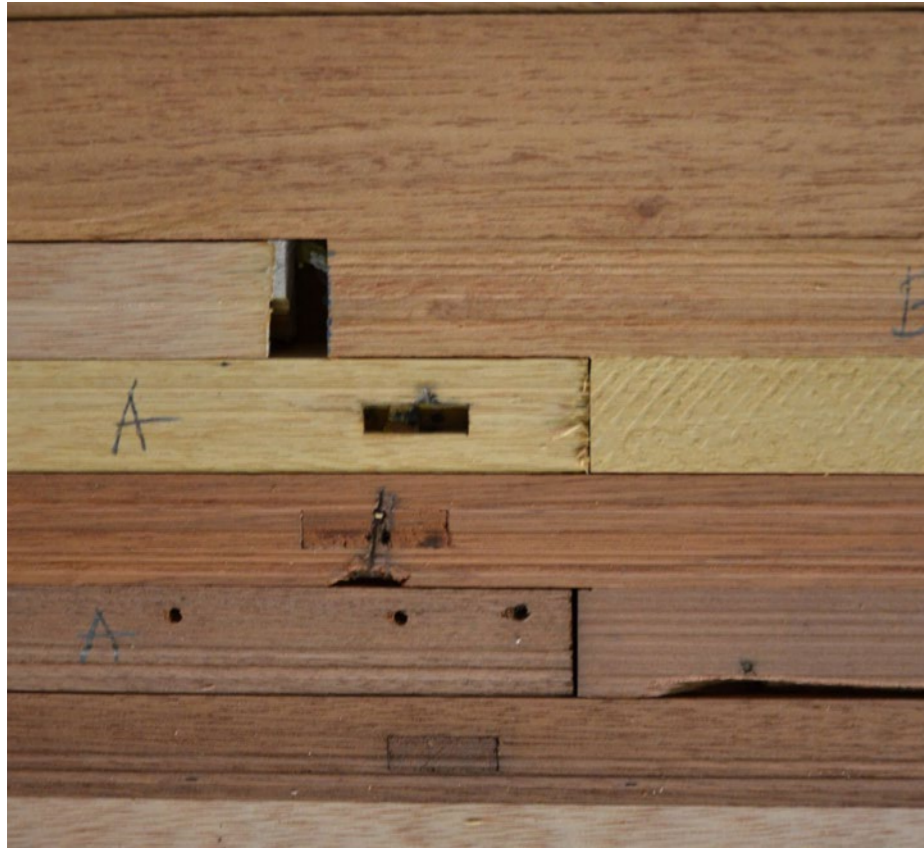
L'entreprise 100 détours est née de la rencontre entre un menuisier, historiquement fabricant et poseur de fenêtres, et un architecte-designer. Conscients du potentiel du matériau déposé chaque jour, et engagés pour inventer de nouveaux usages, mettant à contribution la qualité et les formats de cette ressource, ils s'industrialisent car ils entendent avoir un impact significatif sur le recyclage des menuiseries extérieures bois.

LES COULISSES : PHOTOS DE L'ATELIER: FABRICATION DES PANNEAUX EN LAMELLÉ-COLLÉ



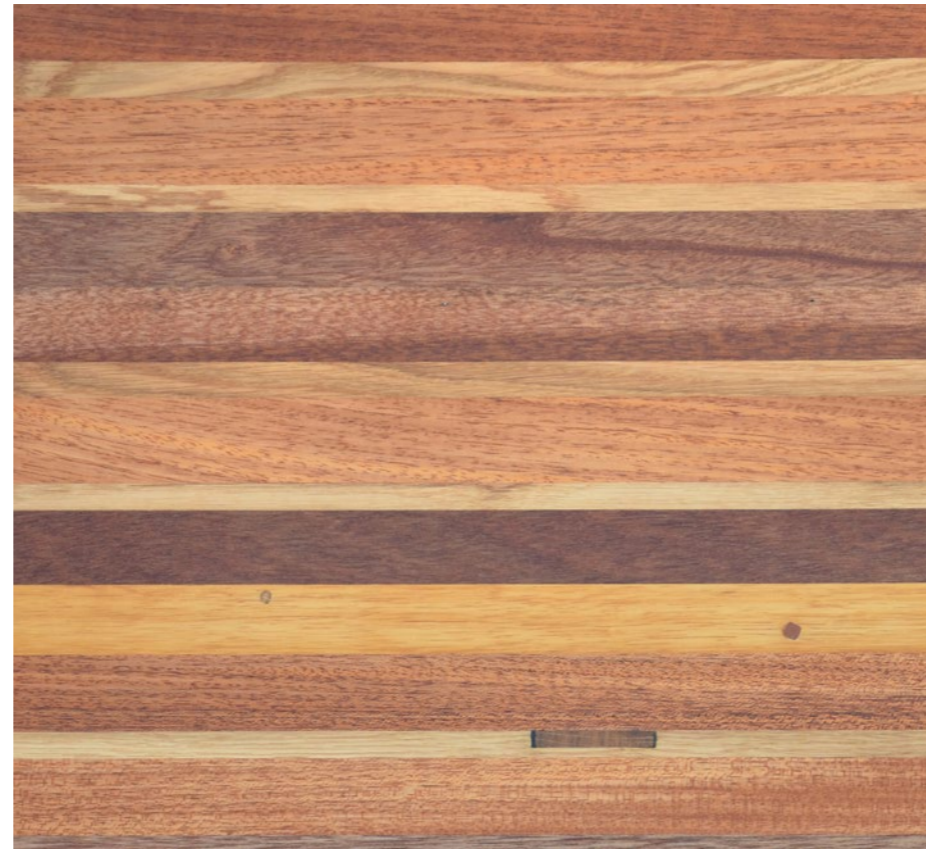
CAS 5 : PLATEAUX LAMELLÉS-COLLÉS SURCYCLÉS

LES COULISSES : PHOTOS DE L'ATELIER: FABRICATION DES PANNEAUX EN LAMELLÉ-COLLÉ



CAS 5 : PLATEAUX LAMELLÉS-COLLÉS SURCYCLÉS

LES COULISSES : PHOTOS DE L'ATELIER: FABRICATION DES PANNEAUX EN LAMELLÉ-COLLÉ



CAS 5 : PLATEAUX LAMELLÉS-COLLÉS SURCYCLÉS

Mobiliers de pique-nique, Domaine de la Roche à Cerizay
Une collaboration avec les services techniques de la ville.



Ça c'est un des derniers projets que l'on vient de réaliser, en partenariat avec une municipalité. On a fait la conception et la réalisation des plateaux en conception du mobilier et réalisation des plateaux, qui sont posés sur des grumes de bois issus de forêts communales :

Photo: Commune
de Cerizay

100
DETOURS
SURCYCLAGE

**Proposer de grands mobiliers, nobles, naturels, ...
accueillant les réunions conviviales devant le château.**

**Elles ont été sciées sur place par les services techniques de la mairie et ont été mis en place
par les services de la mairie et ont été mis en place par le service technique.**

Photo: Paulin Giret

**Table en ellipse ; toujours sur le même site.
Les grumes de chêne et de châtaignier proviennent du site-même.**

Nous on a fait le dessin, le pilotage, et puis l'installation des plateaux. Là c'est une table de 7m20, qui est une table de banquet. Il y a pas mal de mariages qui se font là, donc c'était une des demandes d'avoir de grands mobiliers.

Photo: Paulin Giret

Ça c'est un exemple de ce que l'on fait lorsque l'on vient nous voir pour un gros projet notamment paysager. On propose souvent une esquisse: on commence par donner un cahier de tendance, et une recherche documentaire,

NIDS



Peter GABRIEL " Album Ovo "



Nils Udo « Nid et autoportrait »

FILETS



Reurbanización Orilla del Lago Paprocany



LA RENCONTRE DE L'OUVRAGE ET DU NATUREL



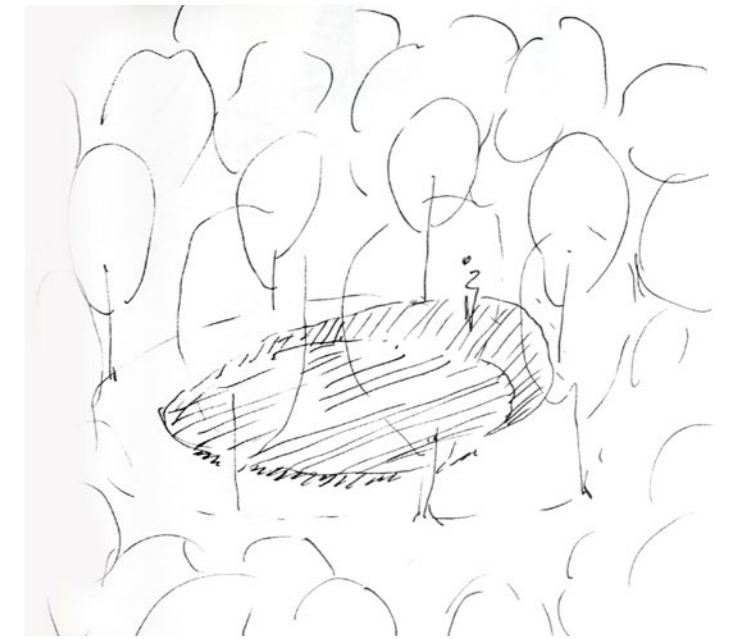
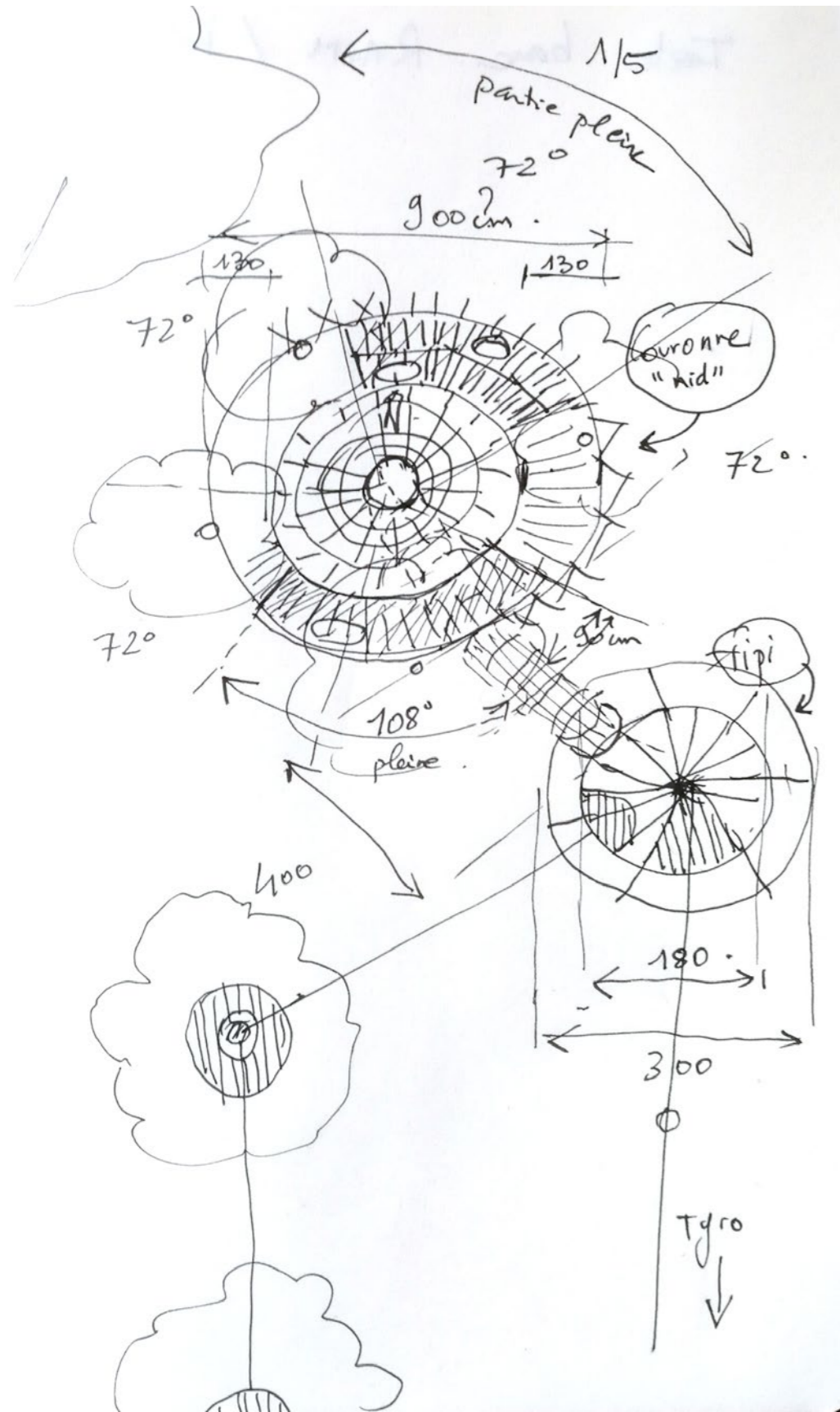
Sol en ardoises autour d'une souch, jardin des plantes de Nantes



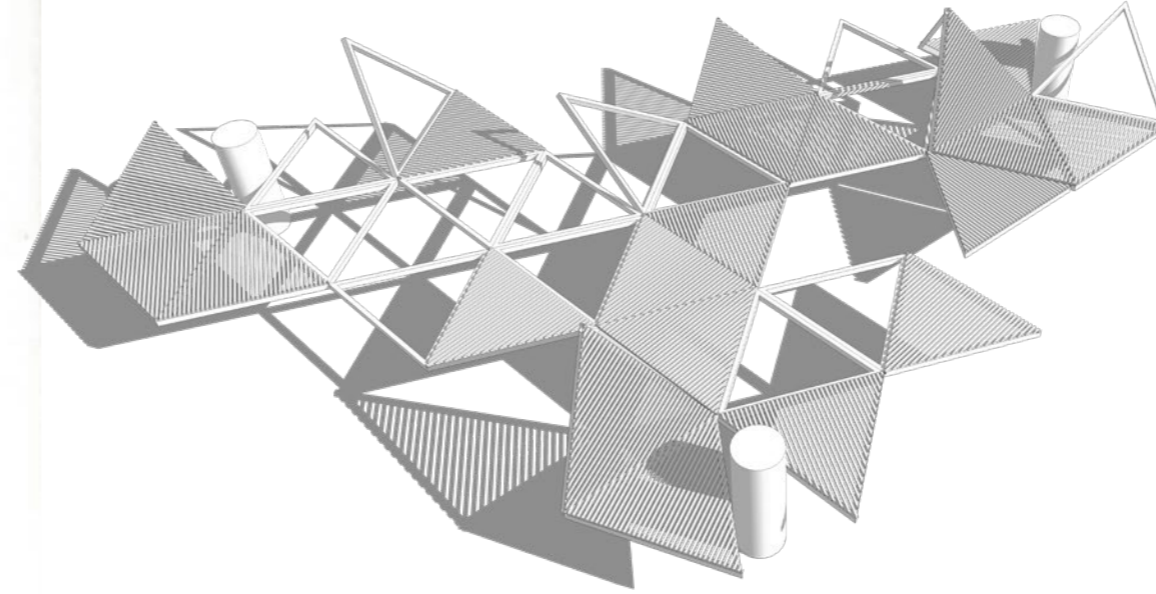
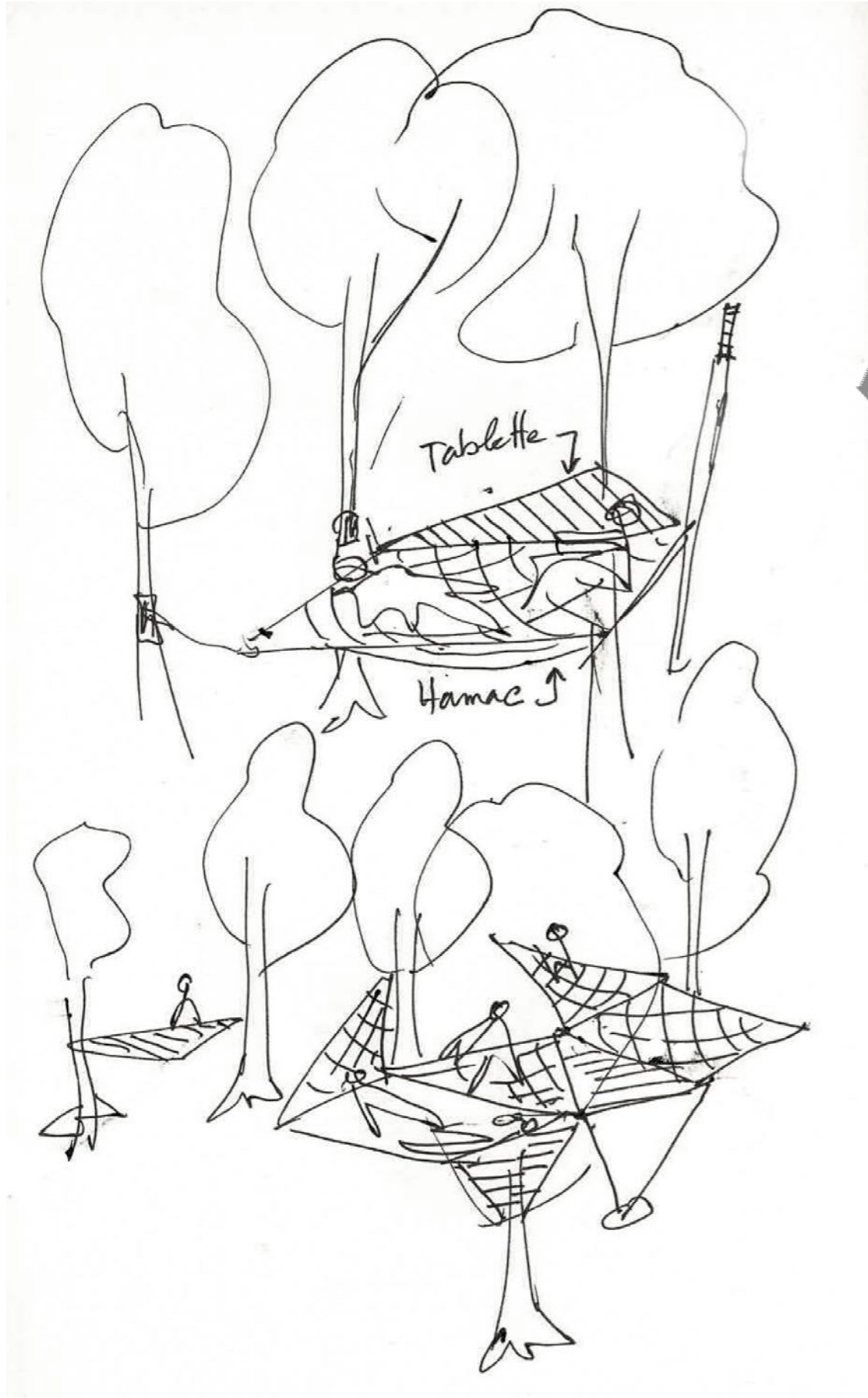
Nils Udo « Habitat »



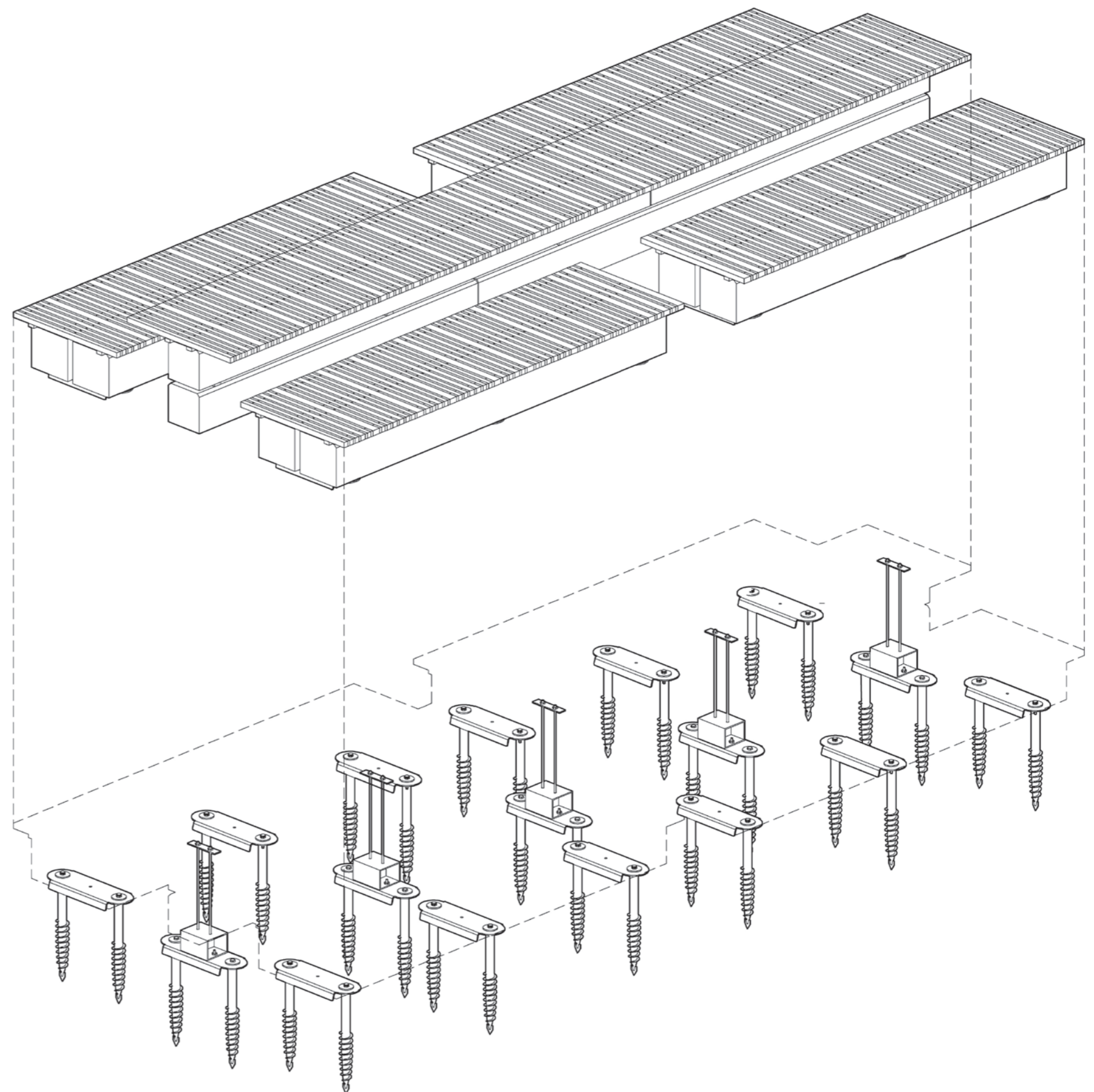
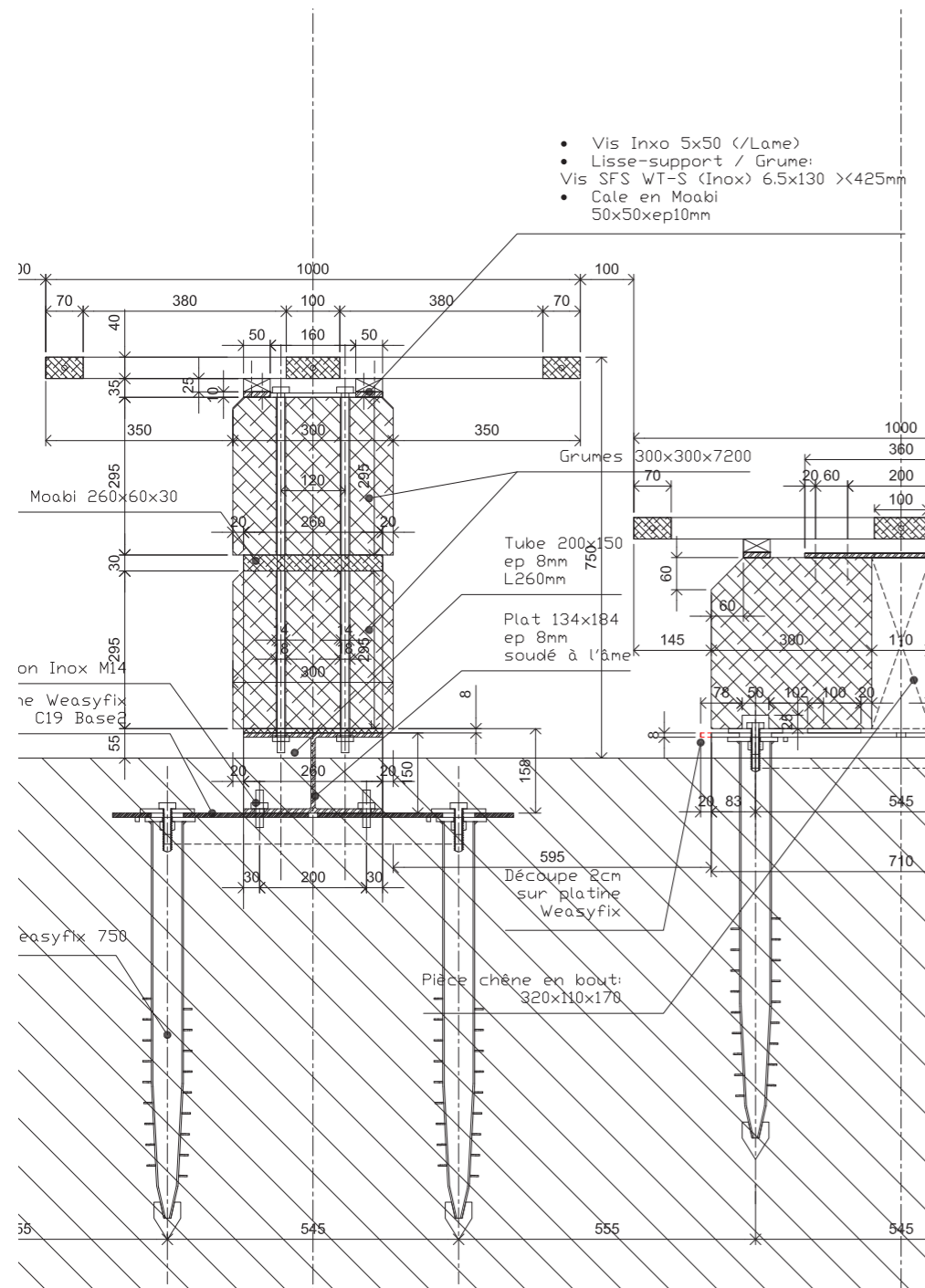
Branches - Corinne Zekele



LA FABRIQUE DU PROJET: CROQUIS, HAMACS DANS LA FORET



LA FABRIQUE DU PROJET: PLANS D'EXECUTION : GRUMES ET PLATEAUX



C'est quelque chose qui est en cours sur le site de la commune de Saint-Marc-la-lande avec une association qui s'appelle Deux-Sèvres Nature Environnement pour la réserve des Antonins.



On nous a demandé de réfléchir à la conception d'une Maison de la réserve qui va être fabriquée avec beaucoup de matériaux biosourcés, avec du réemploi, et avec aussi l'intégration de la nature dans le bâtiment.

Bergerie mobile - TranshuNantes, Parc de la Beaujoire, Nantes Modules de clôture pédagogique d'observation



Il y a toute une clôture classique et puis il y a un tronçon d'environ une quinzaine de mètres où nous leur avons conçu une clôture avec des bandes cadrages avec des fenêtres, des lutrins pour poser des informations didactiques

Photo: 100 Détours

100
DETOURS
SURVOLAGE

**100 Détours met également son expertise au service d'autres designers :
Ici à la médiathèque de Châtelleraut : Tipi de lecture dessiné par IDM Design.**



Photo: 100 Détours

100
DETOURS
SURCYCLAGE



Lames de plancher porteur sur lambourdes développées pour l'agence d'architecture SAA à Paris.

Photo: 100 Détours

100
DETOURS
SURCYCLAGE



Agencement de l'espace de convivialité pour l'agence d'architecture SAA à Paris: Cuisine 100% réemploi.

Photo: Photo Guilhem Dijoux

100
DETOURS
SURCYCLAGE



Travail sur l'ergonomie et la convivialité dans les espaces de travail. Bureau de l'entreprise EVEA, à Nantes

Photo: 100 Détours

**100
DETOURS**
SURCYCLAGE



**La mission porte sur l'aménagement, une complémentarité entre bois et textile.
Bureau de l'entreprise EVEA, à Nantes**

Photo: 100 Détours

100
DETOURS
SURCYCLAGE

Banc de hall, metissé, et habillage mural
Immeuble Nautile, Ste de la tour eiffel / Eri



A l'atelier : les mobiliers sont préfabriqués, intégralement ou bien par modules. Ici les modules prêts à poser, pour le centre d'innovation, à Saint-Ouen.

Un des prochains challenges de 100 Détours, mais plus généralement de la gestion de nos déchets, c'est de réussir à réemployer, réutiliser ces déchets un peu partout sur le territoire français, car on pense que ça cela n'a pas de sens de faire voyager ces déchets.

Nous avons donc comme but de participer à esseimer notre initiative sur la France. En ce moment, une entreprise à Lyon commence à faire comme nous: qui va travailler avec notre marque et avec nos modèles.