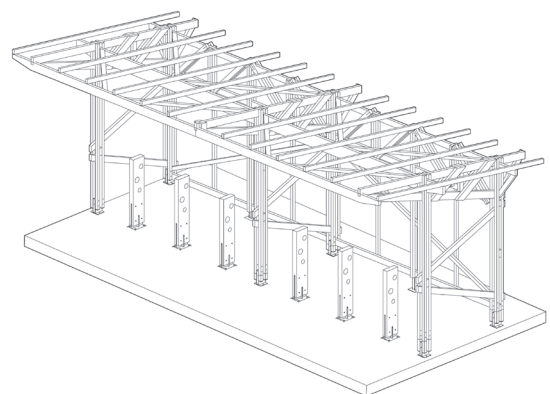


# AAv01

**AAv01** est un abri à vélo en bois. Sa particularité? Sa charpente est entièrement réalisée à partir de bois surcyclé: les poutres sont en effet des lamellé-collé fait à partir d'anciennes menuiseries. Il abrite ici des rangs vélos, et est entièrement modulable. Il peut également accueillir des espaces de convivialité pour l'entreprise ou se transformer en abribus.



Nous avons travaillé la charpente comme un assemblage 3D de pièces de faibles sections. L'optimisation donnée des sections des pièces, avec l'aide de Vivier Structure Bois, nous a permis d'obtenir ce dessin léger. Couverture en polycarbonate alvéolaire.

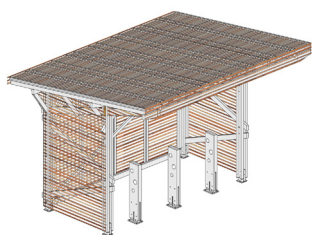


**Descriptif technique:**

Abri à vélos et rangs vélos (12 vélos)  
Dim. (cm) : L=649 x l=291 x H=254  
Essences de bois : Feuillus et bois tropicaux Cl 3 & 4  
Client «l'Étincelle RH, à St Herblain (44)

# AAv01

L'abri à vélo **AAv01** est ajustable par trames de 3m. L'abri est constitué de modues constructifs (façades, poutres, toiture), livrés à plat et prêts à assembler. Des platines de fixation au sol sont incluses. Nous vous présentons ici les configurations de un à trois modules.



## AAv01 - 1U

Dim. (cm) : L=359,4 x l=299 x h1=255,8 x h2=214,2

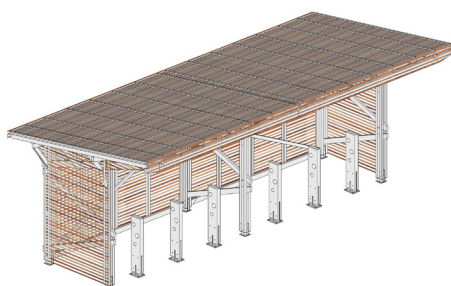
Dim. portiques (cm) : L=301,6 x l=141,4

3 range-vélos: - 6 emplacements vélos

Poids bois : 493,6 Kg - Poids platines : 36,5 Kg

Prix hors pose :

Prix HT : 13.600,00 €



## AAv01 - 2U

Dim. (cm) : L=649 x l=299 x h1=255,8 x h2=214,2

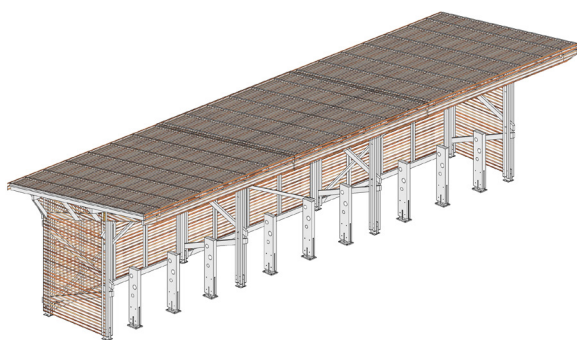
Dim. portiques (cm) : L=591,2x l=141,4

6 range-vélos: - 12 emplacements vélos

Poids bois : 857,8 Kg - Poids platines : 68,6 Kg

Prix hors pose :

Prix HT : 22.500,00 €



## AAv01 - 3U

Dim. (cm) : L=938,6 x l=299 x h1=255,8 x h2=214,2

Dim. portiques (cm) : L=880,8 x l=141,4

9 range-vélos: - 18 emplacements vélos

Poids bois : 1222 Kg - Poids platines : 100,8 Kg

Prix hors pose :

Prix HT : 31.400,00 €



Abri à vélos Réf: AAv01-AMENAGEMENT-ABRI-VELOS

Dim. (cm) : Voir selon trames

Range vélo Réf: MRv01-MASSIF-RANGE VELO

Dim. (cm) : H=120 x l=19 x EP=7

Essences de bois : Feuillus et bois tropicaux Cl 3 & 4



**PRIX RÉGIONAL**  
DE LA CONSTRUCTION BOIS  
Pays de la Loire



Mobilier éligible à la Loi AGEC

